

# 消 防 年 報

令 和 5 年 版



北 留 萌 消 防 組 合

令 和 6 年 刊 行

## は し が き

1 この年報は、北留萌消防組合における令和6年4月1日現在の現勢と予防業務、令和5年中の火災統計・救急統計の実態について収録したものであり、本組合の消防事情を広く紹介するとともに今後の火災予防等の資料として活用するために編集したものであります。

2 この年報が、地域住民の消防行政への関心を高めるために役立ち、火災のない明るく住みよい町を築くために、その理解と協力を得ることが出来れば幸甚であります。

令和6年9月

北留萌消防組合消防本部

# 目 次

|               |      |
|---------------|------|
| 1 消防のあゆみ      |      |
| 消防のあゆみ        | 1～12 |
| 2 消防の現況       |      |
| 消防組合管轄区域図     | 13   |
| 消防組合機構図       | 14   |
| 面積及び人口・世帯数    | 15   |
| 消防庁舎の現状       | 15   |
| 令和4年度歳入歳出決算   | 16   |
| 令和5年度歳入歳出予算   | 17   |
| 消防現勢力の対比      | 18   |
| 消防職員階級別配置状況   | 19   |
| 消防職員年齢別状況     | 19   |
| 消防職員勤続年数別状況   | 20   |
| 消防団員配置状況      | 20   |
| 消防団員年齢別状況     | 21   |
| 消防団員勤続年数別状況   | 21   |
| 通信施設状況        | 22   |
| 消防水利現有配置状況    | 22   |
| 消防ポンプ自動車等配置状況 | 23   |
| 消防資器材保有状況     | 24   |
| 3 予防業務        |      |
| 建築同意処理状況      | 25   |
| 予防業務処理状況      | 26   |
| 指定防火対象物状況     | 27   |

|             |       |
|-------------|-------|
| 防火管理者選任等状況  | 28～29 |
| 危険物製造所等設置状況 | 30    |
| 防火広報活動状況    | 31    |
| 民間防火団体状況    | 32～33 |

#### 4 火 災 統 計

|                |    |
|----------------|----|
| 町村別火災発生状況      | 34 |
| 月別火災発生状況       | 35 |
| 日別火災発生状況       | 36 |
| 時間別火災発生状況      | 37 |
| 曜日別火災発生状況      | 38 |
| 覚知別火災発生状況      | 38 |
| 用途別火災発生状況      | 39 |
| 原因別火災発生状況      | 39 |
| 火災発生状況         | 40 |
| 過去5年間町村別火災発生状況 | 41 |

#### 5 救 急 ・ 救 助 統 計

|                |    |
|----------------|----|
| 救急業務状況         | 42 |
| 曜日別・時間別救急出場状況  | 43 |
| 月別救急出場状況       | 44 |
| 月別・種別救急出場件数状況  | 45 |
| 管外救急出場状況       | 46 |
| 過去10年間救急活動状況   | 46 |
| 傷病程度・年齢別搬送人員状況 | 47 |
| 応急手当の普及啓発活動の推進 | 48 |
| 救急救命士資格者数状況    | 48 |
| 救助活動状況         | 49 |
| 過去5年間救助活動状況    | 50 |

# 1 消防のあゆみ

# 消 防 の あ ゆ み

| 年 月                           | 沿 革   |   |
|-------------------------------|---|---|
| 昭和48年<br>(1973)               | 3月 北海道知事から北留萌消防組合設立許可（留振興第21号指令）  |   |
|                               | 4月 昭和48年第1回北留萌消防組合議会臨時会   |   |
|                               | 4月 北留萌消防組合発足（1本部・1署・6支署）  |   |
|                               | 4月 職員定数を消防吏員70名、その他の職員3名とする   |   |
|                               | 4月 消防団を8消防団とし団員の定数を次のように定める<br>苦前町消防団163人 羽幌消防団156人 天売消防団50人<br>焼尻消防団50人 初山別村消防団75人 遠別町消防団95人<br>天塩町消防団100人 幌延町消防団92人 |   |
|                               | 4月 消防署の救急業務は引続き実施する（37年7月から）  |   |
|                               | 4月 消防本部及び消防署を置かなければならない町村に政令指定<br>（羽幌町は46年6月指定）   |   |
|                               | 5月 稚内地区消防事務組合と消防相互応援協定締結  |   |
|                               | 5月 上川北部消防事務組合と消防相互応援協定締結  |   |
|                               | 5月 昭和48年第2回北留萌消防組合議会臨時会   |   |
|                               | 11月 職員定数を消防吏員74名、その他の職員1名に改定  |   |
|                               | 11月 昭和48年第3回北留萌消防組合議会定例会  |   |
|                               | 12月 消防署初山別支署庁舎落成（鉄筋コンクリート造）   |   |
|                               | 12月 消防署幌延支署庁舎落成（鉄骨造）  |   |
|                               | 昭和49年<br>(1974)   | 2月 昭和49年第1回北留萌消防組合議会定例会                     |
|                               |   | 3月 救急車（日産グロリア）幌延町荘司音勝氏より寄贈（幌延支署配置）          |
|                               |   | 4月 消防署幌延支署救急業務開始                            |
|                               |   | 6月 救急業務を行わなければならない町村に政令指定<br>（羽幌町は46年6月に指定） |
|                               |   | 6月 昭和49年第2回北留萌消防組合議会臨時会                     |
|                               |   | 7月 羽幌消防団北海道消防操法訓練大会（ポンプ車の部）に出場し入賞           |
| 8月 救急車（2B型）日本消防協会より寄贈（天塩支署配置） |   |   |
| 8月 消防署天塩支署救急業務開始              |   |   |
| 11月 昭和49年第3回北留萌消防組合議会定例会      |   |   |
| 昭和50年<br>(1975)               | 2月 昭和50年第1回北留萌消防組合議会定例会   |   |
|                               | 3月 職員定数を消防吏員76名、その他の職員1名に改定   |   |
|                               | 6月 羽幌町天売・焼尻に分遣所設置   |   |
|                               | 6月 昭和50年第2回北留萌消防組合議会臨時会   |   |
|                               | 9月 救急車（2B型）北海道共済農業協同組合連合会より寄贈<br>（遠別支署配置）   |   |

| 年 月             | 沿 革                                 |
|-----------------|-------------------------------------|
| 昭和50年           | 9月 消防署遠別支署救急業務開始                    |
|                 | 10月 消防署天売分遣所庁舎落成（鉄骨造）               |
|                 | 10月 初山別村消防団北海道知事優良消防団表彰旗            |
|                 | 11月 昭和50年第3回北留萌消防組合議会定例会            |
| 昭和51年<br>(1976) | 2月 昭和51年第1回北留萌消防組合議会定例会             |
|                 | 3月 消防署古丹別支署庁舎落成（鉄筋コンクリート造）          |
|                 | 3月 職員定数を消防吏員79名、その他の職員1名に改定         |
|                 | 6月 昭和51年第2回北留萌消防組合議会臨時会             |
|                 | 7月 昭和51年第3回北留萌消防組合議会臨時会             |
|                 | 9月 消防署天売・焼尻両分遣所に職員1名増員2名体制          |
|                 | 9月 昭和51年第4回北留萌消防組合議会臨時会             |
|                 | 10月 留萌支庁管内公平委員会加入                   |
|                 | 11月 昭和51年第5回北留萌消防組合議会定例会            |
|                 | 11月 救急車（2B型）日本損害保険協会より寄贈（古丹別支署配置）   |
|                 | 11月 消防署古丹別支署救急業務開始                  |
|                 | 11月 消防署天塩支署庁舎落成（鉄筋コンクリート造）          |
| 昭和52年<br>(1977) | 2月 昭和52年第1回北留萌消防組合議会定例会             |
|                 | 3月 職員定数を消防吏員82名、その他の職員1名に改定         |
|                 | 7月 天塩町消防団北海道消防操法訓練大会（小型ポンプの部）に出場し入賞 |
|                 | 7月 昭和52年第2回北留萌消防組合議会臨時会             |
|                 | 9月 昭和52年第3回北留萌消防組合議会臨時会             |
|                 | 9月 第1回組合技能訓練大会開催                    |
|                 | 10月 消防署焼尻分遣所庁舎落成（鉄骨造）               |
|                 | 10月 昭和52年第4回北留萌消防組合議会臨時会            |
|                 | 11月 羽幌消防団北海道知事表彰旗受賞                 |
|                 | 11月 昭和52年第5回北留萌消防組合議会定例会            |
| 昭和53年<br>(1978) | 2月 昭和53年第1回北留萌消防組合議会定例会             |
|                 | 5月 昭和53年第2回北留萌消防組合議会臨時会             |
|                 | 6月 苫前町消防団の定数を151人に改める。              |
|                 | 6月 羽幌消防団の定数を150人に改める。               |
|                 | 6月 初山別村消防団の定数を65人に改める。              |
|                 | 6月 天塩町消防団北海道消防協会表彰旗                 |
|                 | 7月 幌延町消防団北海道消防操法訓練大会（小型ポンプの部）に出場し入賞 |
|                 | 8月 第2回組合技能訓練大会開催                    |
|                 | 9月 昭和53年第3回北留萌消防組合議会臨時会             |
|                 | 9月 消防署に課制を施行し3課とする                  |
|                 | 9月 消防本部、消防署庁舎落成（鉄筋コンクリート造）          |

| 年 月             | 沿 革  |
|-----------------|--|
| 昭和53年<br>(1978) | 10月 遠別町消防団北海道知事表彰旗受賞<br>11月 昭和53年第4回北留萌消防組合議会定例会   |
| 昭和54年<br>(1979) | 2月 救急車(2B型)日本損害保険協会より寄贈(消防署配置)<br>2月 昭和54年第1回北留萌消防組合議会定例会<br>3月 留萌消防組合と消防相互応援協定締結<br>5月 昭和54年第2回北留萌消防組合議会臨時会<br>6月 昭和54年第3回北留萌消防組合議会臨時会<br>6月 幌延町消防団北海道消防協会表彰旗受賞<br>7月 遠別町消防団北海道消防操法訓練大会(小型ポンプの部)に出場し優勝<br>北海道知事より優勝旗受賞<br>10月 焼尻消防団北海道知事表彰旗受賞<br>11月 昭和54年第4回北留萌消防組合議会定例会<br>12月 救急車(2B型)日本損害保険協会より寄贈(幌延支署配置) |
| 昭和55年<br>(1980) | 2月 昭和55年第1回北留萌消防組合議会定例会<br>3月 遠別町消防団の定数を85人に改める<br>7月 苫前町消防団北海道消防操法訓練大会(小型ポンプの部)に出場し入賞<br>9月 消防指令広報車日本消防協会より寄贈(遠別支署配置)<br>9月 消防ポンプ自動車日本損害保険協会より寄贈(羽幌消防団配置)<br>9月 第3回組合技能訓練大会開催<br>10月 消防署遠別支署庁舎落成(鉄筋コンクリート造)<br>11月 昭和55年第2回北留萌消防組合議会定例会<br>11月 苫前町消防団の定数を140人に改める   |
| 昭和56年<br>(1981) | 2月 昭和56年第1回北留萌消防組合議会定例会<br>4月 昭和56年第2回北留萌消防組合議会臨時会<br>7月 初山別村消防団北海道消防操法訓練大会(小型ポンプの部)に出場し入賞<br>8月 昭和56年第3回北留萌消防組合議会臨時会<br>8月 第4回組合技能訓練大会開催<br>10月 苫前町消防団北海道知事表彰旗受賞<br>11月 昭和56年第4回北留萌消防組合議会定例会<br>12月 消防署苫前支署庁舎落成(鉄筋コンクリート造)  |
| 昭和57年<br>(1982) | 2月 昭和57年第1回北留萌消防組合議会定例会<br>6月 昭和57年第2回北留萌消防組合議会臨時会<br>8月 昭和57年第3回北留萌消防組合議会臨時会<br>8月 小型動力ポンプ付積載車日本消防協会より寄贈(幌延町消防団配置)<br>8月 第5回組合技能訓練大会開催<br>11月 昭和57年第4回北留萌消防組合議会定例会  |
| 昭和58年           | 2月 昭和58年第1回北留萌消防組合議会定例会  |



| 年 月  | 沿 革  |                         |
|--|--|-------------------------|
| 昭和58年<br>(1983)                                  | 4月 職員定数を消防吏員 87名、その他の職員1名に改定                 |                         |
|  | 4月 苫前町消防団の定数を 118人に改める                       |                         |
|  | 5月 救急車(2B型) 遠別町藤原氏より寄贈(遠別支署に配置)              |                         |
|  | 5月 昭和58年第2回北留萌消防組合議会臨時会                      |                         |
|  | 7月 昭和58年第3回北留萌消防組合議会臨時会                      |                         |
|  | 7月 消防指令車(日産スカイライン) 羽幌ライオンズクラブより寄贈<br>(消防署配置) |                         |
|  | 9月 第6回組合技能訓練大会開催                             |                         |
|  | 10月 消防署幌延支署問寒別分遣所設置、職員1名配置                   |                         |
|  | 11月 昭和58年第4回北留萌消防組合議会定例会                     |                         |
|  | 12月 救急車(2B型) 社団法人日本自動車工業会より寄贈(消防署配置)         |                         |
|  | 昭和59年<br>(1984)                              | 2月 昭和59年第1回北留萌消防組合議会定例会 |
|  |  | 2月 遠別町消防団日本消防協会長表彰受賞    |
| 3月 留萌海上保安部と船舶消火に関する業務協定締結                        |  |                         |
| 3月 稚内海上保安部と船舶消火に関する業務協定締結                        |  |                         |
| 7月 昭和59年第2回北留萌消防組合議会臨時会                          |  |                         |
| 7月 苫前町消防団の定数を 114人に改める                           |  |                         |
| 7月 羽幌消防団の定数を 126人に改める                            |  |                         |
| 7月 幌延町消防団の定数を 81人に改める                            |  |                         |
| 7月 羽幌消防団北海道消防操法訓練大会(ポンプ車の部)に出場し準優勝               |  |                         |
| 9月 第7回組合技能訓練大会開催                                 |  |                         |
| 11月 昭和59年第3回北留萌消防組合議会定例会                         |  |                         |
| 昭和60年<br>(1985)                                  | 2月 昭和60年第1回北留萌消防組合議会定例会                      |                         |
|  | 3月 羽幌消防団消防庁長官芋頭綬受賞                           |                         |
|  | 4月 苫前町消防団の定数を 110人に改める                       |                         |
|  | 4月 羽幌消防団の定数を 122人に改める                        |                         |
|  | 4月 天塩町消防団の定数を 95人に改める                        |                         |
|  | 4月 職員定数を消防吏員 91名、その他の職員 1名に改定                |                         |
|  | 7月 昭和60年第2回北留萌消防組合議会臨時会                      |                         |
|  | 7月 焼尻消防団の定数を 45人に改める                         |                         |
|  | 7月 初山別村消防団の定数を 63人に改める                       |                         |
|  | 7月 遠別町消防団の定数を 75人に改める                        |                         |
|  | 9月 深川地区消防組合と消防相互応援協定締結                       |                         |
|  | 9月 第8回組合技能訓練大会開催                             |                         |
|  | 10月 消防署天塩支署雄信内分遣所庁舎落成(鉄骨造)                   |                         |
| 11月 小型動力ポンプ(TE-30MES) 全国離島振興協議会より寄贈<br>(天売消防団配置) |  |                         |

| 年 月    | 沿 革   |
|--------|---|
| 昭和60年  | 11月 昭和60年第3回北留萌消防組合議会定例会                        |
| 昭和61年  | 2月 昭和61年第1回北留萌消防組合議会定例会                         |
| (1986) | 4月 消防署天塩支署雄信内分遣所設置、職員1名配置                       |
|        | 7月 天塩町消防団北海道消防操法訓練大会(小型ポンプの部)に出場し入賞             |
|        | 9月 第9回組合技能訓練大会開催                                |
|        | 11月 昭和61年第2回北留萌消防組合議会定例会                        |
|        | 11月 小型動力ポンプ(TE-30MES)全国離島振興協議会より寄贈<br>(焼尻消防団配置) |
| 昭和62年  | 2月 昭和62年第1回北留萌消防組合議会定例会                         |
| (1987) | 2月 羽幌消防団日本消防協会長表彰受賞                             |
|        | 3月 初山別村消防団の定数を60人に改める                           |
|        | 5月 昭和62年第2回北留萌消防組合議会臨時会                         |
|        | 5月 苫前町消防団の定数を102人に改める                           |
|        | 7月 昭和62年第3回北留萌消防組合議会臨時会                         |
|        | 9月 第10回組合技能訓練大会開催                               |
|        | 11月 昭和62年第4回北留萌消防組合議会定例会                        |
| 昭和63年  | 1月 救急車(2B型)日本損害保険協会より寄贈<br>(古丹別支署配置)            |
| (1988) | 2月 昭和63年第1回北留萌消防組合議会定例会                         |
|        | 7月 羽幌消防団の定数を120人に改める                            |
|        | 7月 昭和63年第2回北留萌消防組合議会臨時会                         |
|        | 7月 幌延町消防団北海道消防操法訓練大会(小型ポンプの部)に出場し入賞             |
|        | 11月 昭和63年第3回北留萌消防組合議会定例会                        |
| 平成元年   | 2月 平成元年第1回北留萌消防組合議会定例会                          |
| (1989) | 2月 初山別村消防団日本消防協会優良消防団表彰旗受賞                      |
|        | 4月 職員定数を消防吏員92名、その他の職員1名に改定                     |
|        | 6月 平成元年第2回北留萌消防組合議会臨時会                          |
|        | 8月 小型動力ポンプ付積載車日本消防協会より寄贈(羽幌消防団配置)               |
|        | 9月 第11回組合技能訓練大会開催                               |
|        | 11月 平成元年第3回北留萌消防組合議会定例会                         |
|        | 12月 救急車(2B型)北海道共済農業協同組合連合会より寄贈<br>(消防署配置)       |
| 平成2年   | 2月 平成2年第1回北留萌消防組合議会定例会                          |
| (1990) | 2月 天売消防団日本消防協会長表彰受賞                             |
|        | 3月 遠別町消防団消防庁長官竿頭授彰受賞                            |
|        | 7月 平成2年第2回北留萌消防組合議会臨時会                          |
|        | 7月 職員定数を消防吏員91名、その他の職員1名に改定                     |

| 年 月            | 沿 革   |
|----------------|---|
| 平成2年<br>(1990) | 7月 遠別町消防団北海道消防操法訓練大会(小型ポンプの部)に出場し入賞<br>8月 消防ポンプ自動車日本損害保険協会より寄贈(焼尻消防団配置)<br>11月 平成2年第3回北留萌消防組合議会定例会<br>12月 救急車(2B型)北海道共済農業協同組合連合会より寄贈<br>(幌延支署配備)  |
| 平成3年<br>(1991) | 2月 平成3年第1回北留萌消防組合議会定例会<br>3月 各消防本部と締結していた消防相互応援協定を廃止(3年3月31日)<br>4月 北海道広域消防相互応援協定締結<br>5月 平成3年第2回北留萌消防組合議会臨時会<br>5月 天塩町消防団に女性消防団員7名入団<br>7月 救急車(2B型)日本赤十字社より貸与(消防署配置)<br>9月 第12回組合技能訓練大会開催<br>11月 平成3年第3回北留萌消防組合議会定例会 |
| 平成4年<br>(1992) | 2月 平成4年第1回北留萌消防組合議会定例会<br>7月 平成4年第2回北留萌消防組合議会臨時会<br>7月 苫前町消防団北海道消防操法訓練大会(小型ポンプの部)に出場し入賞<br>11月 救急車(2B型)北海道共済農業組合連合会より寄贈(遠別支署配置)<br>11月 平成4年第3回北留萌消防組合議会定例会  |
| 平成5年<br>(1993) | 2月 平成5年第1回北留萌消防組合議会定例会<br>4月 幌延町消防団の定数を75人に改める<br>7月 平成5年第2回北留萌消防組合議会臨時会<br>7月 消防指令車(日産サファリー)羽幌ライオンズクラブより寄贈(消防署配置)<br>8月 救急車(2B型)日本赤十字社より貸与(天塩支署配置)<br>8月 第13回組合技能訓練大会開催<br>11月 平成5年第3回北留萌消防組合議会定例会                   |
| 平成6年<br>(1994) | 2月 平成6年第1回北留萌消防組合議会定例会<br>11月 平成6年第2回北留萌消防組合議会定例会   |
| 平成7年<br>(1995) | 2月 平成7年第1回北留萌消防組合議会定例会<br>4月 職員定数を消防吏員92名、その他の職員1名に改定<br>6月 平成7年第2回北留萌消防組合議会臨時会<br>7月 平成7年第3回北留萌消防組合議会臨時会<br>7月 初山別村消防団北海道消防操法訓練大会(小型ポンプの部)に出場し優勝<br>北海道知事より優勝旗受賞<br>9月 第14回組合技能訓練大会開催<br>11月 平成7年第4回北留萌消防組合議会定例会     |
| 平成8年<br>(1996) | 2月 平成8年第1回北留萌消防組合議会定例会<br>2月 苫前町消防団日本消防協会表彰旗受賞  |

| 年 月             | 沿 革   |
|-----------------|---|
| 平成8年<br>(1996)  | 6月 苫前町消防団創設100周年記念式典<br>10月 羽幌農協婦人消防隊第12回全国婦人消防操法大会に出場し入賞<br>11月 平成8年第2回北留萌消防組合議会定例会  |
| 平成9年<br>(1997)  | 2月 平成9年第1回北留萌消防組合議会定例会<br>2月 天塩町消防団日本消防協会表彰旗受賞<br>2月 羽幌町農協婦人消防隊日本消防協会表彰旗受賞<br>3月 羽幌消防団消防庁長官表彰旗受賞<br>7月 平成9年第2回北留萌消防組合議会臨時会<br>8月 羽幌消防団創設100周年記念式典<br>8月 天塩町消防団創設100周年記念式典<br>9月 第15回組合技能訓練大会開催<br>11月 平成9年第3回北留萌消防組合議会定例会 |
| 平成10年<br>(1998) | 2月 平成10年第1回北留萌消防組合議会定例会<br>6月 苫前町消防団北海道消防協会表彰旗受賞<br>9月 平成10年第2回北留萌消防組合議会臨時会<br>11月 平成10年第3回北留萌消防組合議会定例会<br>11月 天塩町消防団北海道知事表彰旗受賞   |
| 平成11年<br>(1999) | 2月 平成11年第1回北留萌消防組合議会定例会<br>4月 消防署高規格救急自動車運用開始<br>6月 平成11年第2回北留萌消防組合議会臨時会<br>7月 救急車(2B型)北海道共済農業協同組合連合より寄贈<br>(古丹別支署配置)<br>7月 小型動力ポンプ付積載車日本消防協会より寄贈(苫前町消防団配置)<br>9月 第16回組合技能訓練大会開催<br>11月 平成11年第3回北留萌消防組合議会定例会              |
| 平成12年<br>(2000) | 2月 平成12年第1回北留萌消防組合議会定例会<br>3月 遠別町消防団消防庁長官表彰旗受賞<br>6月 焼尻消防団創設100周年記念式典<br>11月 水槽付消防ポンプ車日本損害保険協会より寄贈(消防署配置)<br>11月 平成12年第2回北留萌消防組合議会定例会   |
| 平成13年<br>(2001) | 2月 平成13年第1回北留萌消防組合議会定例会<br>3月 初山別村消防団消防庁長官竿頭綬彰受賞<br>4月 職員定数を消防吏員93名、その他の職員1名に改定<br>4月 苫前町消防団の定数を92人に改める<br>6月 羽幌消防団の定数を110人に改める<br>6月 天売消防団創立100周年記念式典<br>9月 第17回組合技能訓練大会開催   |

| 年 月             | 沿 革  |
|-----------------|--|
| 平成13年<br>(2001) | 10月 救急車（2 B型）北海道共済農業協同組合連合会より寄贈<br>（幌延支署配置）      |
|                 | 11月 平成13年第2回北留萌消防組合議会定例会                         |
| 平成14年<br>(2002) | 2月 平成14年第1回北留萌消防組合議会定例会                          |
|                 | 3月 天塩町消防団消防庁長官竿頭綬彰受賞                             |
|                 | 4月 消防署天塩支署高規格救急自動車運用開始                           |
|                 | 7月 羽幌消防団北海道消防操法訓練大会（ポンプ車の部）に出場し入賞                |
|                 | 9月 救急車（2 B型）北海道共済農業協同組合連合会より寄贈<br>（遠別支署配置）       |
|                 | 11月 幌延町消防団北海道知事表彰旗受賞                             |
|                 | 11月 平成14年第2回北留萌消防組合議会定例会                         |
| 平成15年<br>(2003) | 2月 平成15年第1回北留萌消防組合議会定例会                          |
|                 | 6月 平成15年第2回北留萌消防組合議会臨時会                          |
|                 | 7月 消防指令広報車（トヨタハイエースワゴン）羽幌ライオンズクラブより<br>寄贈（消防署配置） |
|                 | 7月 遠別町消防団北海道消防操法訓練大会（小型の部）に出場し優良賞                |
|                 | 9月 第18回組合技能訓練大会開催                                |
|                 | 11月 羽幌町農協婦人防火クラブ北海道知事功労章受賞                       |
|                 | 11月 平成15年第3回北留萌消防組合議会定例会                         |
| 平成16年<br>(2004) | 2月 平成16年第1回北留萌消防組合議会定例会                          |
|                 | 7月 苫前町消防団北海道消防操法訓練大会（小型の部）に出場し入賞                 |
|                 | 8月 平成16年第2回北留萌消防組合議会臨時会                          |
|                 | 9月 救急車（2 B型）北海道共済農業協同組合連合会より寄贈（消防署配置）            |
|                 | 9月 台風18号襲来（最大瞬間風速46.9mを観測）                       |
|                 | 10月 苫前町農協婦人防火クラブ北海道知事功労章受賞                       |
|                 | 10月 焼尻消防団に女性消防団員5名入団                             |
|                 | 11月 平成16年第3回北留萌消防組合議会定例会                         |
|                 | 12月 留萌管内南部地震発生（M6.1）（羽幌町震度5弱）                    |
| 平成17年<br>(2005) | 2月 平成17年第1回北留萌消防組合議会定例会                          |
|                 | 2月 天塩町消防団消防庁長官消防団地域活動表彰受賞                        |
|                 | 6月 平成17年第2回北留萌消防組合議会臨時会                          |
|                 | 7月 消防署幌延支署庁舎落成（鉄筋コンクリート造）                        |
|                 | 11月 平成17年第3回北留萌消防組合議会定例会                         |
| 平成18年<br>(2006) | 2月 平成18年第1回北留萌消防組合議会定例会                          |
|                 | 2月 携帯119番北留萌消防組合地域直接受信方式となる                      |
|                 | 3月 幌延町消防団消防庁長官竿頭綬受賞                              |
|                 | 6月 焼尻消防団北海道消防協会表彰旗受賞                             |

| 年 月             | 沿 革  |
|-----------------|--|
| 平成18年<br>(2006) | 6月 第19回組合技能訓練大会開催<br>6月 平成18年第2回北留萌消防組合議会臨時会<br>11月 平成18年第3回北留萌消防組合議会定例会   |
| 平成19年<br>(2007) | 2月 平成19年第1回北留萌消防組合議会定例会<br>2月 消防署古丹別支署高規格救急自動車運用開始<br>6月 平成19年第2回北留萌消防組合議会臨時会<br>7月 初山別村消防団北海道消防操法訓練大会（小型の部）に出場し入賞<br>10月 初山別村消防団創設100周年記念式典<br>11月 平成19年第3回北留萌消防組合議会定例会   |
| 平成20年<br>(2008) | 2月 平成20年第1回北留萌消防組合議会定例会<br>3月 初山別村消防団消防庁長官表彰旗受賞<br>3月 幌延町消防団日本消防協会表彰旗受賞<br>6月 第20回組合技能訓練大会開催<br>11月 平成20年第2回北留萌消防組合議会定例会   |
| 平成21年<br>(2009) | 2月 平成21年第1回北留萌消防組合議会定例会<br>3月 天売消防団消防庁長官竿頭授受賞<br>3月 焼尻消防団消防庁長官竿頭授受賞<br>11月 平成21年第2回北留萌消防組合議会定例会  |
| 平成22年<br>(2010) | 2月 平成22年第1回北留萌消防組合議会定例会<br>3月 天塩町消防団消防庁長官表彰旗受賞<br>4月 職員定数を消防吏員90名、その他の職員1名に改定<br>6月 平成22年第2回北留萌消防組合議会臨時会<br>6月 第21回組合技能訓練大会開催<br>7月 天塩町消防団北海道消防操法訓練大会（ポンプ車の部）に出場し入賞<br>8月 羽幌消防団北海道消防協会竿頭授受賞<br>11月 平成22年第3回北留萌消防組合議会定例会  |
| 平成23年<br>(2011) | 2月 平成23年第1回北留萌消防組合議会定例会<br>2月 遠別町消防団日本消防協会特別表彰「まとい」受賞<br>2月 焼尻消防団日本消防協会表彰旗受賞<br>3月 苫前町消防団消防庁長官表彰旗受賞<br>3月 東日本大震災発生（M9.0）<br>3月 東日本大震災に伴う緊急消防援助隊（北海道隊）第6次隊 5名派遣<br>4月 東日本大震災に伴う緊急消防援助隊（北海道隊）第12次隊 5名派遣<br>6月 平成23年第2回北留萌消防組合議会臨時会<br>9月 羽幌消防団北海道消防協会表彰旗受賞<br>11月 平成23年第2回北留萌消防組合議会定例会<br>11月 高規格救急自動車北海道共済農業協同組合連合会より寄贈（天塩支署配置） |

| 年 月             | 沿 革   |
|-----------------|---|
| 平成23年<br>(2011) | 11月 消防署幌延支署高規格救急自動車運用開始<br>12月 高規格救急自動車北海道共済農業協同組合連合会より寄贈（消防署配置）  |
| 平成24年<br>(2012) | 2月 平成24年第1回北留萌消防組合議会定例会<br>7月 第22回組合技能訓練大会開催<br>7月 幌延町消防団北海道消防操法訓練大会（小型ポンプの部）に出場<br>9月 天売消防団北海道消防協会竿頭授受賞<br>9月 高規格救急自動車北海道共済農業協同組合連合会より寄贈（遠別支署配置）<br>9月 消防署遠別支署庁舎落成（鉄筋コンクリート造）<br>9月 遠別町消防団創設100周年記念式典<br>11月 平成24年第2回北留萌消防組合議会定例会<br>11月 北留萌消防組合消防救急デジタル無線整備基本設計業務 |
| 平成25年<br>(2013) | 2月 平成25年第1回北留萌消防組合議会定例会<br>6月 平成25年第2回北留萌消防組合議会臨時会<br>8月 天売消防団北海道消防協会表彰旗受賞<br>11月 平成25年第3回北留萌消防組合議会定例会  |
| 平成26年<br>(2014) | 2月 平成26年第1回北留萌消防組合議会定例会<br>3月 北留萌消防組合消防救急デジタル無線整備実施設計業務<br>6月 平成26年第2回北留萌消防組合議会臨時会<br>7月 北留萌消防組合消防救急デジタル無線整備工事開始<br>7月 羽幌消防団北海道消防操法訓練大会（ポンプ車の部）に出場<br>10月 消防署遠別支署高規格救急自動車運用開始<br>11月 平成26年第3回北留萌消防組合議会定例会   |
| 平成27年<br>(2015) | 2月 平成27年第1回北留萌消防組合議会定例会<br>3月 幌延町消防団消防庁長官表彰旗受賞<br>6月 平成27年第2回北留萌消防組合議会臨時会<br>7月 遠別町消防団北海道消防操法訓練大会（小型ポンプの部）に出場し準優勝<br>11月 防災学習・災害活動車日本消防協会より寄贈（遠別町消防団配置）<br>11月 平成27年第3回北留萌消防組合議会定例会<br>12月 北留萌消防組合消防救急デジタル無線運用開始  |
| 平成28年<br>(2016) | 2月 平成28年第1回北留萌消防組合議会定例会<br>5月 平成28年第2回北留萌消防組合議会臨時会<br>6月 第24回組合技能訓練大会開催<br>7月 苫前町消防団北海道消防操法訓練大会（小型ポンプの部）に出場<br>10月 高規格救急自動車北海道共済農業協同組合連合会より寄贈（消防署配置）<br>11月 平成28年第3回北留萌消防組合議会定例会  |
| 平成29年<br>(2017) | 2月 平成29年第1回北留萌消防組合議会定例会<br>4月 職員定数を消防吏員91名、その他の職員1名に改定  |

| 年 月             | 沿 革   |
|-----------------|---|
| 平成29年<br>(2017) | 5月 平成29年第2回北留萌消防組合議会臨時会<br>11月 平成29年第3回北留萌消防組合議会定例会   |
| 平成30年<br>(2018) | 2月 消防署幌延支署問寒別分遣所庁舎落成（鉄骨造）<br>2月 平成30年第1回北留萌消防組合議会定例会<br>3月 天売消防団消防庁長官表彰旗受賞<br>4月 職員定数を消防吏員93名、その他の職員1名に改定<br>5月 平成30年第2回北留萌消防組合議会臨時会<br>6月 第25回組合技能訓練大会開催<br>9月 北海道胆振東部地震発生（M6.7）<br>9月 北海道胆振東部地震に伴う北海道広域消防相互応援協定に基づく応援隊1隊5名派遣（厚真町）<br>11月 平成30年第3回北留萌消防組合議会定例会 |
| 平成31年<br>(2019) | 2月 平成31年第1回北留萌消防組合議会定例会<br>3月 焼尻消防団消防庁長官表彰旗受賞<br>4月 職員定数を消防吏員94名に改定   |
| 令和元年<br>(2019)  | 7月 遠別町消防団に女性消防団員5名入団<br>7月 消防署初山別支署庁舎落成（鉄筋コンクリート造）<br>7月 令和元年第2回北留萌消防組合議会臨時会<br>11月 令和元年第3回北留萌消防組合議会定例会   |
| 令和2年<br>(2020)  | 2月 令和2年第1回北留萌消防組合議会定例会<br>5月 令和2年第2回北留萌消防組合議会臨時会<br>6月 第26回組合技能訓練大会 新型コロナウイルス感染拡大により延期<br>9月 資機材運搬車（日産クリッパー）羽幌町宮崎昌幸氏より寄贈（消防署配置）<br>11月 令和2年第3回北留萌消防組合議会定例会  |
| 令和3年<br>(2021)  | 2月 令和3年第1回北留萌消防組合議会定例会<br>4月 職員定数を消防吏員96名に改定<br>6月 第26回組合技能訓練大会 新型コロナウイルス感染拡大により延期<br>11月 高規格救急自動車北海道共済農業協同組合連合会より寄贈（消防署配置）<br>11月 令和3年第2回北留萌消防組合議会定例会  |
| 令和4年<br>(2022)  | 2月 令和4年第1回北留萌消防組合議会定例会<br>4月 職員定数を消防吏員97名に改定<br>6月 令和4年第2回北留萌消防組合議会臨時会<br>6月 第26回組合技能訓練大会 新型コロナウイルス感染拡大により延期<br>11月 令和4年第3回北留萌消防組合議会定例会   |
| 令和5年<br>(2023)  | 2月 令和5年第1回北留萌消防組合議会定例会<br>3月 令和5年第2回北留萌消防組合議会臨時会  |

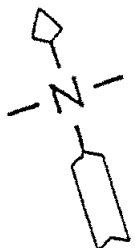
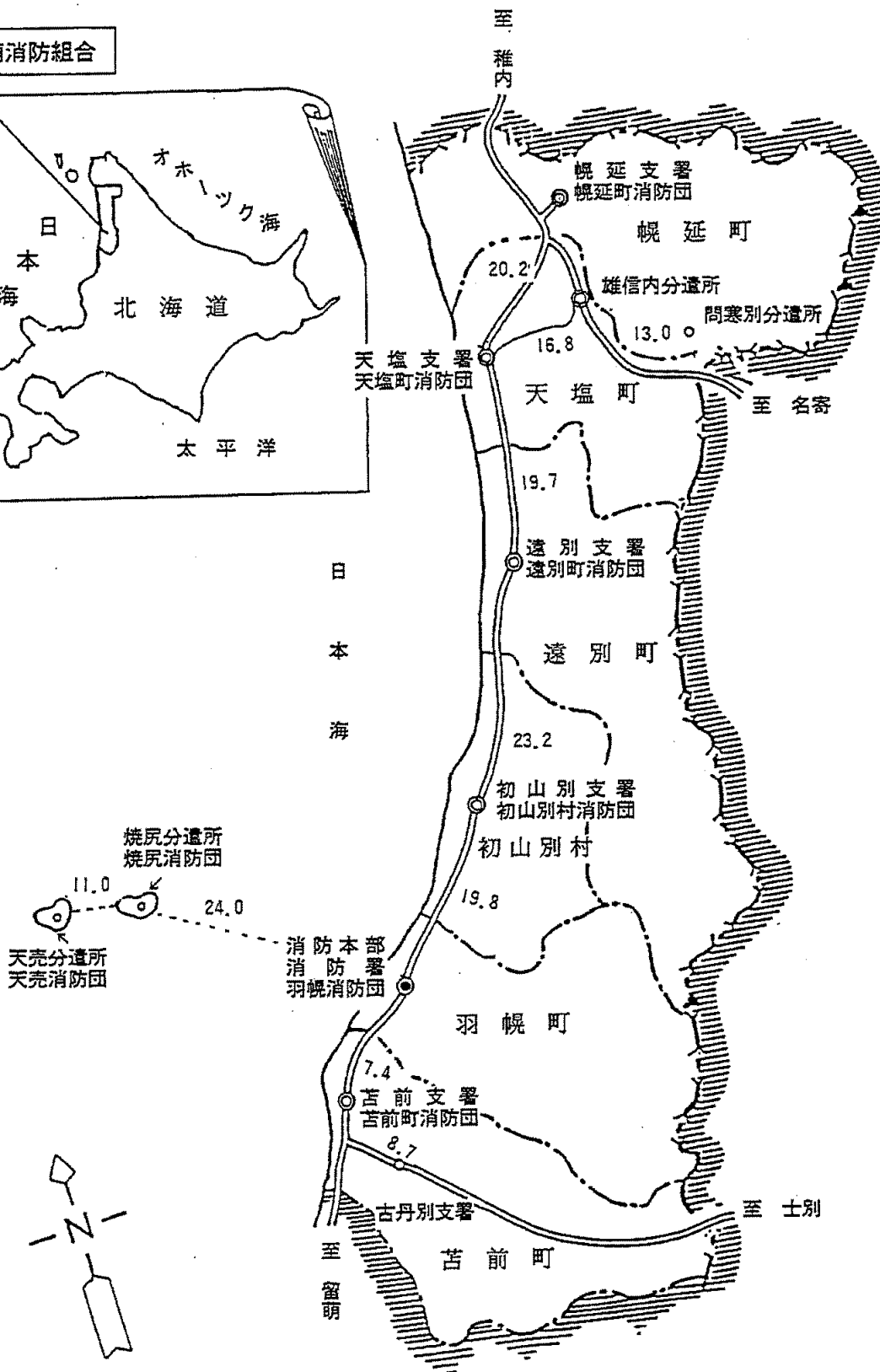
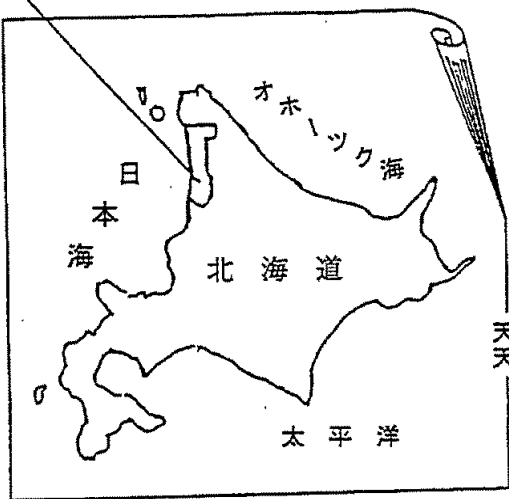


| 年 月               | 沿 革                 |
|-------------------|---------------------|
| 令和5年 7月<br>(2023) | 令和5年第3回北留萌消防組合議会臨時会 |
| 11月               | 令和5年第4回北留萌消防組合議会定例会 |
| 令和6年 2月           | 令和6年第1回北留萌消防組合議会定例会 |
| (2024) 4月         | 職員定数を消防職員111名に改定    |

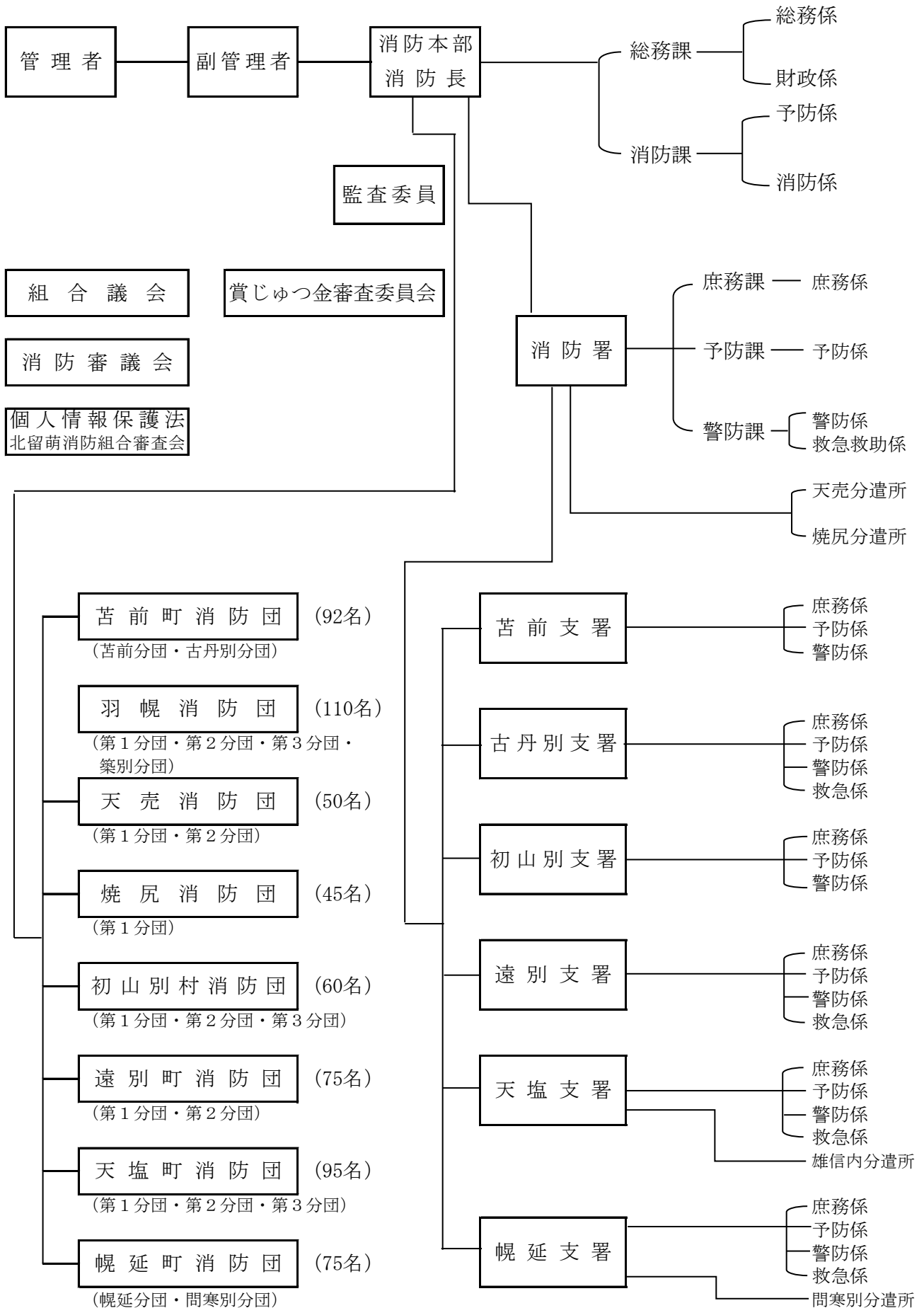
## 2 消防の現況

# 消防組合管轄区域図

北留萌消防組合



# 北留萌消防組合機構図



## 面積及び人口・世帯数

| 区分<br>町村別 | 面積                      | 人口     | 世帯数   |
|-----------|-------------------------|--------|-------|
| 苦前町       | 454.6                   | 2,707  | 1,444 |
| 羽幌町       | 472.65                  | 6,013  | 3,312 |
| 初山別村      | 279.52                  | 1,029  | 504   |
| 遠別町       | 590.86                  | 2,317  | 1,282 |
| 天塩町       | 353.56                  | 2,686  | 1,450 |
| 幌延町       | 574.1                   | 2,070  | 1,196 |
| 計         | 2725.29 km <sup>2</sup> | 16,822 | 9,188 |

## 消防庁舎の現状

| 区分<br>名称    | 所在地               | 構造         | 建築面積<br>m <sup>2</sup> | 延面積<br>m <sup>2</sup> | 竣工年月   |
|-------------|-------------------|------------|------------------------|-----------------------|--------|
| 消防本部<br>消防署 | 羽幌町南5条4丁目6番地      | 鉄筋コンクリート造り | 1,050.52               | 1,510.19              | S53.9  |
| 天売分遣所       | 羽幌町大字天売字和浦95番地    | 鉄骨造        | 141.63                 | 188.41                | S50.10 |
| 焼尻分遣所       | 羽幌町大字焼尻字東浜285番地の5 | "          | 116.10                 | 173.23                | S52.10 |
| 苦前支署        | 苦前町字旭37番地の1       | 鉄筋コンクリート造り | 344.33                 | 495.45                | S56.12 |
| 古丹別支署       | 苦前町字古丹別254番地      | "          | 441.57                 | 624.59                | S50.12 |
| 初山別支署       | 初山別村字初山別103番地     | "          | 477.99                 | 944.64                | H31.3  |
| 遠別支署        | 遠別町字本町4丁目45番地     | "          | 765.47                 | 993.71                | H24.9  |
| 天塩支署        | 天塩町海岸通り5丁目50番地    | "          | 573.00                 | 798.76                | S51.11 |
| 雄信内分遣所      | 天塩町字オヌブナイ400番地の7  | 鉄骨造        | 144.99                 | 294.03                | S60.11 |
| 幌延支署        | 幌延町宮園町10番地1       | 鉄筋コンクリート造り | 726.65                 | 968.355               | H17.7  |
| 問寒別分遣所      | 幌延町字問寒別135番地6     | 鉄骨造        | 269.6                  | 263.86                | H30.2  |

## 令和4年度 歳入歳出決算

歳 入

(単位:千円)

| 款          | 項        | 予 算 現 額 | 収 入 済 額 |
|------------|----------|---------|---------|
| 1 分担金及び負担金 |          | 926,217 | 926,217 |
|            | 1 負 担 金  | 926,217 | 926,217 |
| 2 使用料及び手数料 |          | 670     | 766     |
|            | 1 手 数 料  | 670     | 766     |
| 3 国庫支出金    |          | 3,478   | 3,480   |
|            | 1 国庫補助金  | 3,478   | 3,480   |
| 4 財産収入     |          | 784     | 785     |
|            | 1 財産運用収入 | 784     | 785     |
| 5 繰越金      |          | 35,785  | 35,789  |
|            | 1 繰越金    | 35,785  | 35,789  |
| 6 諸収入      |          | 10,432  | 10,913  |
|            | 1 雑 入    | 10,432  | 10,913  |
| 7 組合債      |          | 2,300   | 2,300   |
|            | 1 組 合 債  | 2,300   | 2,300   |
| 歳 入 合 計    |          | 979,666 | 980,250 |

歳 出

(単位:千円)

| 款       | 項        | 予 算 現 額 | 支 出 済 額 |
|---------|----------|---------|---------|
| 1 議会費   |          | 822     | 644     |
|         | 1 議 会 費  | 822     | 644     |
| 2 総務費   |          | 74,359  | 71,700  |
|         | 1 総務管理費  | 73,850  | 71,313  |
|         | 2 監査委員費  | 509     | 387     |
| 3 消防費   |          | 893,274 | 862,328 |
|         | 1 常備消防費  | 682,983 | 669,123 |
|         | 2 非常備消防費 | 70,935  | 59,441  |
|         | 3 消防施設費  | 139,356 | 133,764 |
| 4 公債費   |          | 8,111   | 8,111   |
|         | 1 公 債 費  | 8,111   | 8,111   |
| 5 予備費   |          | 3,100   | 0       |
|         | 1 予 備 費  | 3,100   |         |
| 歳 出 合 計 |          | 979,666 | 942,783 |

## 令和5年度 歳入歳出予算

歳入

(単位:千円)

| 款          | 項        | 予 算 現 額   |
|------------|----------|-----------|
| 1 分担金及び負担金 |          | 933,276   |
|            | 1 負担金    | 933,276   |
| 2 使用料及び手数料 |          | 200       |
|            | 1 手数料    | 200       |
| 3 国庫支出金    |          | 13,632    |
|            | 1 国庫補助金  | 13,632    |
| 4 財産収入     |          | 741       |
|            | 1 財産運用収入 | 741       |
| 5 繰越金      |          | 37,464    |
|            | 1 繰越金    | 37,464    |
| 6 諸収入      |          | 2,639     |
|            | 1 雑収入    | 2,639     |
| 7 組合債      |          | 19,300    |
|            | 1 組合債    | 19,300    |
| 歳 入 合 計    |          | 1,007,252 |

歳出

(単位:千円)

| 款       | 項        | 予 算 現 額   |
|---------|----------|-----------|
| 1 議会費   |          | 638       |
|         | 1 議会費    | 638       |
| 2 総務費   |          | 78,301    |
|         | 1 総務管理費  | 77,924    |
|         | 2 監査委員費  | 377       |
| 3 消防費   |          | 917,446   |
|         | 1 常備消防費  | 683,409   |
|         | 2 非常備消防費 | 61,061    |
|         | 3 消防施設費  | 172,976   |
| 4 公債費   |          | 7,767     |
|         | 1 公債費    | 7,767     |
| 5 予備費   |          | 3,100     |
|         | 1 予備費    | 3,100     |
| 歳 出 合 計 |          | 1,007,252 |

## 消防現有勢力の対比

| 比較例<br>区 分        | 面 積<br>(km <sup>2</sup> ) | 世 帯    | 人 口    |
|-------------------|---------------------------|--------|--------|
| 北留萌消防組合           | 2,725                     | 9,188  | 16,822 |
| 消防職員1人当たり ( 95 )  | 28.69                     | 96.72  | 177.07 |
| 消防団員1人当たり ( 472 ) | 5.77                      | 19.47  | 35.64  |
| 消防自動車1台当たり ( 68 ) | 40.08                     | 135.12 | 247.38 |
| 苫 前 町             | 454.60                    | 1,444  | 2,707  |
| 消防職員1人当たり ( 17 )  | 26.74                     | 84.94  | 159.24 |
| 消防団員1人当たり ( 68 )  | 6.69                      | 21.24  | 39.81  |
| 消防自動車1台当たり ( 10 ) | 45.46                     | 144.40 | 270.70 |
| 羽 幌 町             | 472.65                    | 3,312  | 6,013  |
| 消防職員1人当たり ( 31 )  | 15.25                     | 106.84 | 193.97 |
| 消防団員1人当たり ( 171 ) | 2.76                      | 19.37  | 35.16  |
| 消防自動車1台当たり ( 24 ) | 19.69                     | 138.00 | 250.54 |
| 初 山 別 村           | 279.52                    | 504    | 1,029  |
| 消防職員1人当たり ( 7 )   | 39.93                     | 72.00  | 147.00 |
| 消防団員1人当たり ( 54 )  | 5.18                      | 9.33   | 19.06  |
| 消防自動車1台当たり ( 7 )  | 39.93                     | 72.00  | 147.00 |
| 遠 別 町             | 590.86                    | 1,282  | 2,317  |
| 消防職員1人当たり ( 11 )  | 53.71                     | 116.55 | 210.64 |
| 消防団員1人当たり ( 50 )  | 11.82                     | 25.64  | 46.34  |
| 消防自動車1台当たり ( 8 )  | 73.86                     | 160.25 | 289.63 |
| 天 塩 町             | 353.56                    | 1,450  | 2,686  |
| 消防職員1人当たり ( 15 )  | 23.57                     | 96.67  | 179.07 |
| 消防団員1人当たり ( 75 )  | 4.71                      | 19.33  | 35.81  |
| 消防自動車1台当たり ( 10 ) | 35.36                     | 145.00 | 268.60 |
| 幌 延 町             | 574.10                    | 1,196  | 2,070  |
| 消防職員1人当たり ( 14 )  | 41.01                     | 85.43  | 147.86 |
| 消防団員1人当たり ( 54 )  | 10.63                     | 22.15  | 38.33  |
| 消防自動車1台当たり ( 9 )  | 63.79                     | 132.89 | 230.00 |



## 消 防 職 員 階 級 別 配 置 状 況

| 階 級<br>所 属 | 消防監 | 司令長 | 司令 | 司令補   | 士長 | 副士長 | 消防士 | その<br>他の<br>職員 | 計     |
|------------|-----|-----|----|-------|----|-----|-----|----------------|-------|
| 消 防 本 部    | 1   | 1   | 1  | 1     | 2  |     |     |                | 6     |
| 消 防 署      |     | 1   | 3  | 4     | 7  | 4   | 6   |                | 25    |
| 苫 前 支 署    |     |     | 1  | 1     |    | 2   | 1   |                | 5     |
| 古丹別支署      |     |     | 1  | 2     | 2  | 2   | 5   |                | 12    |
| 初山別支署      |     |     | 1  | 1     |    | 1   | 4   |                | 7     |
| 遠 別 支 署    |     |     | 1  | 4     | 2  | 2   | 2   |                | 11    |
| 天 塩 支 署    |     |     | 1  | 6(2)  |    | 3   | 5   |                | 15(2) |
| 幌 延 支 署    |     |     | 1  | 5     | 1  | 1   | 6   |                | 14    |
| 計          | 1   | 2   | 10 | 24(2) | 14 | 15  | 29  | 0              | 95(2) |

( )内は再任用職員数

## 消 防 職 員 年 齢 別 状 況

| 階 級<br>所 属 | 20才<br>未 満 | ～25才<br>未 満 | ～30才<br>未 満 | ～35才<br>未 満 | ～40才<br>未 満 | ～45才<br>未 満 | ～50才<br>未 満 | ～55才<br>未 満 | 55才<br>以 上 | 合 計 | 平 均<br>年 齢 |
|------------|------------|-------------|-------------|-------------|-------------|-------------|-------------|-------------|------------|-----|------------|
| 消 防 本 部    |            |             |             |             | 2           | 1           | 1           | 1           | 1          | 6   | 44         |
| 消 防 署      |            | 2           | 5           | 10          |             | 4           | 2           | 2           |            | 25  | 35         |
| 苫 前 支 署    |            |             | 1           | 2           |             |             |             | 1           | 1          | 5   | 39         |
| 古丹別支署      |            | 4           | 2           | 2           | 1           |             | 2           |             | 1          | 12  | 33         |
| 初山別支署      |            | 2           | 3           |             |             | 1           | 1           |             |            | 7   | 30         |
| 遠 別 支 署    |            | 2           | 1           | 2           | 1           | 2           | 2           |             | 1          | 11  | 38         |
| 天 塩 支 署    |            | 3           | 2           | 3           |             | 2           | 1           | 1           | 3          | 15  | 38         |
| 幌 延 支 署    | 2          | 3           | 2           |             | 2           | 3           | 1           | 1           |            | 14  | 33         |
| 計          | 2          | 16          | 16          | 19          | 6           | 13          | 10          | 6           | 7          | 95  | 36         |

## 消防職員勤続年数別状況

| 区分<br>所属 | 5年 | ～10年 | ～15年 | ～20年 | ～25年 | ～30年 | ～35年 | ～40年 | 40年 | 合計 | 平均<br>勤続 |
|----------|----|------|------|------|------|------|------|------|-----|----|----------|
|          | 未満 | 未満   | 未満   | 未満   | 未満   | 未満   | 未満   | 未満   | 以上  |    |          |
| 消防本部     |    |      | 1    | 1    | 2    | 1    |      |      | 1   | 6  | 22       |
| 消防署      | 3  | 6    | 8    | 1    | 3    | 1    | 3    |      |     | 25 | 13       |
| 苫前支署     | 1  | 2    |      |      |      |      | 1    | 1    |     | 5  | 18       |
| 古丹別支署    | 4  | 3    | 2    |      |      | 2    |      |      | 1   | 12 | 11       |
| 初山別支署    | 4  | 0    | 1    | 0    | 1    | 1    | 0    | 0    | 0   | 7  | 9        |
| 遠別支署     | 2  | 2    | 2    | 1    | 1    | 1    | 1    |      | 1   | 11 | 16       |
| 天塩支署     | 4  | 2    | 2    | 1    | 1    | 2    |      | 1    | 2   | 15 | 17       |
| 幌延支署     | 5  | 2    |      | 2    | 3    | 1    | 1    |      |     | 14 | 13       |
| 計        | 23 | 17   | 16   | 6    | 11   | 9    | 6    | 2    | 5   | 95 | 16       |

## 消防団員配置状況

| 階級別<br>消防団別 | 定員  | 実 員 |     |     |      |                   |                   |                     |                     |
|-------------|-----|-----|-----|-----|------|-------------------|-------------------|---------------------|---------------------|
|             |     | 団長  | 副団長 | 分団長 | 副分団長 | 部長                | 班長                | 団員                  | 計                   |
| 苫前町消防団      | 92  | 1   | 2   | 2   | 2    | 4                 | 12                | 45                  | 68                  |
| 羽幌消防団       | 110 | 1   | 2   | 5   | 3    | 13                | 13                | 68                  | 105                 |
| 天売消防団       | 50  | 1   | 1   | 3   |      | 4                 | 4                 | 22                  | 35                  |
| 焼尻消防団       | 45  | 1   | 1   | 2   | 1    | 3                 | 4 <sup>(1)</sup>  | 19 <sup>(1)</sup>   | 31 <sup>(2)</sup>   |
| 初山別村消防団     | 60  | 1   | 1   | 3   | 3    | 8                 |                   | 38                  | 54                  |
| 遠別町消防団      | 75  | 1   | 1   | 2   |      | 4                 | 12                | 30 <sup>(4)</sup>   | 50 <sup>(4)</sup>   |
| 天塩町消防団      | 95  | 1   | 2   | 3   | 3    | 9 <sup>(1)</sup>  | 18 <sup>(2)</sup> | 39 <sup>(5)</sup>   | 75 <sup>(8)</sup>   |
| 幌延町消防団      | 75  | 1   | 2   | 2   | 2    | 8                 | 6                 | 33                  | 54                  |
| 計           | 602 | 8   | 12  | 22  | 14   | 53 <sup>(1)</sup> | 69 <sup>(3)</sup> | 294 <sup>(10)</sup> | 472 <sup>(14)</sup> |

( )内は女性消防団員数

## 消 防 団 員 年 齢 別 状 況

| 区分<br>所 属 | 20才<br>未 満 | ～25才<br>未 満 | ～30才<br>未 満       | ～35才<br>未 満       | ～40才<br>未 満       | ～45才<br>未 満       | ～50才<br>未 満       | ～55才<br>未 満       | 55才<br>以 上         | 合 計                 | 平 均<br>年 齢         |
|-----------|------------|-------------|-------------------|-------------------|-------------------|-------------------|-------------------|-------------------|--------------------|---------------------|--------------------|
| 苫前町消防団    |            | 2           | 4                 | 7                 | 9                 | 11                | 14                | 7                 | 14                 | 68                  | 44                 |
| 羽幌消防団     |            | 3           | 7                 | 11                | 9                 | 20                | 18                | 15                | 22                 | 105                 | 45                 |
| 天売消防団     |            |             | 3                 | 1                 | 5                 | 3                 | 3                 | 2                 | 18                 | 35                  | 51                 |
| 焼尻消防団     |            |             | 2                 |                   | 4 <sup>(1)</sup>  | 2                 | 7                 | 4                 | 12 <sup>(1)</sup>  | 31 <sup>(2)</sup>   | 52 <sup>(49)</sup> |
| 初山別村消防団   |            | 1           | 7                 | 4                 | 8                 | 8                 | 7                 | 5                 | 14                 | 54                  | 44                 |
| 遠別町消防団    |            | 4           | 4                 | 2                 | 8                 | 10 <sup>(2)</sup> | 7 <sup>(1)</sup>  | 6                 | 9 <sup>(1)</sup>   | 50 <sup>(4)</sup>   | 43 <sup>(47)</sup> |
| 天塩町消防団    |            | 2           | 5 <sup>(1)</sup>  | 7 <sup>(2)</sup>  | 17                | 18                | 10 <sup>(3)</sup> | 7 <sup>(2)</sup>  | 9                  | 75 <sup>(8)</sup>   | 42 <sup>(42)</sup> |
| 幌延町消防団    |            | 2           | 5                 | 9                 | 10                | 10                | 10                | 3                 | 5                  | 54                  | 41                 |
| 計         |            | 14          | 37 <sup>(1)</sup> | 41 <sup>(2)</sup> | 70 <sup>(1)</sup> | 82 <sup>(2)</sup> | 76 <sup>(4)</sup> | 49 <sup>(2)</sup> | 103 <sup>(2)</sup> | 472 <sup>(14)</sup> | 40 <sup>(46)</sup> |

( )内は女性消防団員数

## 消 防 団 員 勤 続 年 数 別 状 況

| 区分<br>所 属 | 5年<br>未 満         | ～10年<br>未 満       | ～15年<br>未 満       | ～20年<br>未 満       | ～25年<br>未 満       | ～30年<br>未 満 | ～35年<br>未 満 | ～40年<br>未 満 | 40年<br>以 上 | 合 計                 | 平 均<br>年 数         |
|-----------|-------------------|-------------------|-------------------|-------------------|-------------------|-------------|-------------|-------------|------------|---------------------|--------------------|
| 苫前町消防団    | 13                | 7                 | 13                | 10                | 10                | 9           | 3           | 3           |            | 68                  | 16                 |
| 羽幌消防団     | 12                | 18                | 15                | 19                | 17                | 6           | 10          | 7           | 1          | 105                 | 17                 |
| 天売消防団     | 6                 | 2                 | 6                 | 3                 | 4                 |             | 4           | 6           | 4          | 35                  | 21                 |
| 焼尻消防団     | 14 <sup>(1)</sup> | 1                 |                   | 5 <sup>(1)</sup>  | 3                 | 2           | 1           | 2           | 3          | 31 <sup>(2)</sup>   | 15 <sup>(11)</sup> |
| 初山別村消防団   | 12                | 9                 | 13                | 7                 | 2                 | 4           | 3           | 4           |            | 54                  | 14                 |
| 遠別町消防団    | 12 <sup>(4)</sup> | 9                 | 8                 | 6                 | 8                 | 1           | 4           |             | 2          | 50 <sup>(4)</sup>   | 15 <sup>(4)</sup>  |
| 天塩町消防団    | 11 <sup>(4)</sup> | 15 <sup>(2)</sup> | 9 <sup>(1)</sup>  | 17                | 10 <sup>(1)</sup> | 7           | 2           | 3           | 1          | 75 <sup>(8)</sup>   | 15 <sup>(8)</sup>  |
| 幌延町消防団    | 14                | 13                | 7                 | 6                 | 6                 | 2           | 2           | 2           | 2          | 54                  | 13                 |
| 計         | 94 <sup>(9)</sup> | 74 <sup>(2)</sup> | 71 <sup>(1)</sup> | 73 <sup>(1)</sup> | 60 <sup>(1)</sup> | 31          | 29          | 27          | 13         | 472 <sup>(14)</sup> | 16 <sup>(8)</sup>  |

( )内は女性消防団員数

# 通 信 施 設 状 況

| 通信別<br>所属 | 火災報知専用<br>電話(回線)           |                            |                            |  | 一<br>般<br>加<br>入<br>電<br>話<br>回<br>線 | 簡<br>易<br>指<br>令<br>台<br>設<br>備 | 衛<br>星<br>携<br>帶<br>電<br>話<br>保<br>有<br>数 | 携<br>帶<br>電<br>話<br>保<br>有<br>数<br>(救急車・隊用) | 消防救急業務用無線局<br>(260MHz帯デジタル方式) |             |             |             |             | 署<br>活<br>動<br>系<br>無<br>線 | 消防用サイレン・有線設備                     |                        |                            |
|-----------|----------------------------|----------------------------|----------------------------|--|--------------------------------------|---------------------------------|---|---|-------------------------------|-------------|-------------|-------------|-------------|----------------------------|----------------------------------|------------------------|----------------------------|
|           | 固<br>定<br>線<br>用<br>回<br>線 | I<br>P<br>専<br>用<br>回<br>線 | 携<br>帯<br>専<br>用<br>回<br>線 | 緊<br>急<br>通<br>報<br>回<br>線<br>(ヘルプネット) |                                      |                                 |   |   | 基<br>地<br>局                   | 固<br>定<br>局 | 陸上移動局       |             |             |                            | モ<br>ー<br>タ<br>ー<br>サイ<br>レ<br>ン | 電<br>子<br>サイ<br>レ<br>ン | 有<br>線<br>放<br>送<br>装<br>置 |
|           |                            |                            |                            |  |                                      |                                 |   |   |                               |             | 車<br>載<br>型 | 携<br>帯<br>型 | 卓<br>上<br>型 |                            |                                  |                        |                            |
| 消 防 本 部   |                            |                            |                            |  | 3                                    |                                 | 1   |   |                               |             | 1           | 1           |             |                            |                                  |                        |                            |
| 消 防 署     | 2                          | 2                          | 8                          | 4                                      | 6                                    | 1                               | 1   | 5   | 1                             | 4           | 15          | 14          | 3           | 46                         | 3                                | 3                      | 4                          |
| 苫 前 支 署   |                            |                            |                            |  | 2                                    |                                 |   | 1   | 1                             |             | 5           | 6           | 1           |                            | 1                                |                        |                            |
| 古丹別支署     | 4                          | 2                          | 1                          |  | 2                                    |                                 | 1   | 1   |                               |             | 5           | 6           | 1           |                            | 2                                |                        | 1                          |
| 初山別支署     |                            |                            | 1                          |  | 3                                    |                                 |   | 1   | 1                             | 4           | 7           | 3           | 1           | 30                         | 3                                |                        |                            |
| 遠 別 支 署   | 2                          | 2                          | 1                          |  | 5                                    |                                 |   | 2   | 1                             | 4           | 8           | 3           | 1           | 27                         | 4                                |                        |                            |
| 天 塩 支 署   | 2                          | 2                          | 1                          |  | 4                                    |                                 |   | 4   | 1                             | 5           | 10          | 5           | 1           | 17                         | 4                                |                        |                            |
| 幌 延 支 署   | 3                          | 2                          | 1                          |  | 5                                    |                                 |   | 3   | 2                             | 5           | 8           | 9           | 1           | 11                         | 3                                |                        |                            |
| 計         | 13                         | 10                         | 13                         | 4                                      | 30                                   | 1                               | 3   | 17  | 7                             | 22          | 59          | 47          | 9           | 131                        | 20                               | 3                      | 5                          |

# 消 防 水 利 現 有 配 置 状 況

| 区分<br>町村別 | 合 計 | 防 火 水 槽            |                    | 消 火 栓 |       |
|-----------|-----|--------------------|--------------------|-------|-------|
|           |     | 40~100             | 20~40              | 基 準   | 基 準 外 |
|           |     | m <sup>3</sup> 未 満 | m <sup>3</sup> 未 満 |       |       |
| 苫 前 町     | 124 | 49                 | 13                 | 29    | 33    |
| 羽 幌 町     | 186 | 50                 |                    | 111   | 25    |
| 初山別村      | 46  | 26                 | 1                  |       | 19    |
| 遠 別 町     | 59  | 34                 | 1                  | 6     | 18    |
| 天 塩 町     | 62  | 34                 |                    |       | 28    |
| 幌 延 町     | 34  | 29                 |                    |       | 5     |
| 計         | 511 | 222                | 15                 | 146   | 128   |

# 消防ポンプ自動車等配置状況

| 町<br>村<br>別      | 区分<br>所属 | 水槽付<br>消防ポンプ自動車 | 消防ポンプ自動車 | 化学<br>消防車 | 救助<br>工作車 | 小型<br>動力ポンプ<br>付積載車 | 小型<br>動力ポンプ | 救急自動車      |            |            | 指揮車 | 広報車 | 大型<br>水槽車 | 資機材<br>搬送車 | その他<br>車両 | 計  |
|------------------|----------|-----------------|----------|-----------|-----------|---------------------|-------------|------------|------------|------------|-----|-----|-----------|------------|-----------|----|
|                  |          |                 |          |           |           |                     |             | 高規格<br>救急車 | ⅡB型<br>救急車 | 非常用<br>救急車 |     |     |           |            |           |    |
| 羽<br>幌<br>町      | 消防本部     |                 |          |           |           |                     |             |            |            |            | 1   |     |           | 2          | 3         |    |
|                  | 消防署      | 1               | 1        | 1         | 1         |                     | 1           | 2          |            | 1          | 1   |     | 1         | 1          | 11        |    |
|                  | 羽幌消防団    |                 | 1        |           |           | 2                   |             |            |            |            |     |     |           |            | 3         |    |
|                  | 天売消防団    | 1               |          |           |           | 3                   |             |            |            |            |     |     |           | 1          | 5         |    |
|                  | 焼尻消防団    | 1               |          |           |           | 3                   |             |            |            |            |     |     |           | 1          | 5         |    |
| 苫<br>前<br>町      | 苫前支署     | 1               |          |           |           |                     |             |            |            |            | 1   |     | 1         |            | 3         |    |
|                  | 古丹別支署    | 1               |          |           |           |                     |             | 1          |            |            | 1   |     | 1         | 1          | 5         |    |
|                  | 苫前町消防団   |                 | 1        |           |           | 2                   | 1           |            |            |            |     |     |           |            | 4         |    |
| 初<br>山<br>別<br>村 | 初山別支署    | 1               |          |           |           |                     |             |            |            |            | 1   |     | 1         |            | 3         |    |
|                  | 初山別村消防団  | 1               |          |           |           | 3                   |             |            |            |            |     |     |           |            | 4         |    |
| 遠<br>別<br>町      | 遠別支署     | 1               | 1        |           |           |                     | 1           | 1          |            |            |     |     | 1         |            | 5         |    |
|                  | 遠別町消防団   | 1               | 1        |           |           |                     | 5           |            |            |            | 1   |     |           | 1          | 9         |    |
| 天<br>塩<br>町      | 天塩支署     | 1               | 1        |           |           |                     |             | 1          |            |            | 1   |     | 1         |            | 6         |    |
|                  | 天塩町消防団   | 1               | 1        |           |           | 2                   | 2           |            |            |            |     |     |           | 1          | 7         |    |
| 幌<br>延<br>町      | 幌延支署     | 1               |          |           |           |                     |             | 1          |            |            | 1   | 1   | 1         |            | 5         |    |
|                  | 幌延町消防団   | 1               | 1        |           |           | 2                   | 1           |            |            |            |     |     |           |            | 5         |    |
| 計                |          | 13              | 8        | 1         | 1         | 17                  | 11          | 6          | 0          | 1          | 8   | 1   | 7         | 5          | 4         | 83 |

# 消 防 資 器 材 保 有 状 況

| 分<br>類                               | 所 属 名<br>器 材 名  | 消<br>防<br>署 | 苫<br>前<br>支<br>署 | 古<br>丹<br>別<br>支<br>署 | 初<br>山<br>別<br>支<br>署 | 遠<br>別<br>支<br>署 | 天<br>塩<br>支<br>署 | 幌<br>延<br>支<br>署 | 計     |
|--------------------------------------|-----------------|-------------|------------------|-----------------------|-----------------------|------------------|------------------|------------------|-------|
|                                      |                 |             |                  |                       |                       |                  |                  |                  |       |
| 一<br>般<br>救<br>助<br>器<br>具           | かぎ付きはしご         | 4           |                  |                       |                       |                  | 1                |                  | 5     |
|                                      | 三連はしご           | 4           | 2                | 1                     | 1                     | 2                | 1                | 2                | 13    |
|                                      | 空気式救助マット        | 2           |                  | 1                     |                       |                  |                  |                  | 3     |
|                                      | 救命索発射銃          | 1           |                  |                       |                       |                  |                  |                  | 1     |
|                                      | サバイバースリング・救命用縛帯 | 6           |                  |                       |                       | 1                | 2                | 1                | 10    |
| 重<br>量<br>物<br>排<br>除<br>用<br>器<br>具 | 油圧ジャッキ          |             |                  |                       | 1                     |                  | 3                |                  | 4     |
|                                      | 油圧スプレッター        | 1           |                  | 1                     | 1                     | 1                | 1                | 1                | 6     |
|                                      | 可搬ウィンチ          | 4           |                  | 1                     | 2                     | 1                | 1                | 1                | 10    |
|                                      | マット型空気ジャッキ一式    | 1           |                  |                       |                       | 1                | 1                | 1                | 4     |
|                                      | 大型油圧スプレッター      | 2           | 1                | 1                     |                       |                  | 3                |                  | 7     |
|                                      | 救助用支柱器具         | 2           |                  |                       |                       |                  |                  |                  | 2     |
| 切<br>断<br>・<br>破<br>壊<br>用<br>器<br>具 | 油圧切断機           | 1           |                  | 1                     | 1                     | 1                | 1                | 1                | 6     |
|                                      | エンジンカッター        | 6           | 1                | 1                     | 1                     | 1                | 2                | 2                | 14    |
|                                      | ガス溶断器           | 1           |                  |                       |                       |                  |                  |                  | 1     |
|                                      | チェーンソー          | 5           |                  |                       | 1                     | 2                | 2                | 2                | 12    |
|                                      | 鉄線カッター          | 2           |                  | 1                     | 1                     | 4                | 1                |                  | 9     |
|                                      | 空気鋸             | 1           |                  |                       |                       |                  |                  |                  | 1     |
|                                      | 大型油圧切断機         | 2           |                  |                       |                       |                  | 3                |                  | 5     |
|                                      | 空気切断機           | 1           |                  |                       |                       | 1                | 1                |                  | 3     |
|                                      | 万能斧             | 11          | 1                | 8                     | 6                     | 9                | 1                | 1                | 37    |
|                                      | 携帯用コンクリート破壊器具   | 1           |                  | 1                     | 1                     |                  |                  | 2                | 5     |
| 削岩機                                  | 1               |             |                  |                       |                       |                  |                  | 1                |       |
| 放<br>水<br>器<br>具                     | ホース             | 511         | 178              | 162                   | 251                   | 247              | 362              | 267              | 1,978 |
|                                      | ジェットシューター       | 75          | 20               | 40                    | 20                    | 33               | 30               | 15               | 233   |
|                                      | 泡管槍             | 8           | 1                | 2                     | 4                     | 4                | 2                | 2                | 23    |
|                                      | インパルス           |             |                  |                       | 2                     | 2                |                  |                  | 4     |
| 消<br>火<br>剤                          | 油火災用化学消火剤       | 3,460       |                  |                       | 580                   | 1960             | 680              | 440              | 7,120 |
|                                      | 油流出処理剤          | 175         |                  |                       | 91                    | 168              | 112              | 108              | 654   |
|                                      | 消火器             | 13          | 5                | 5                     | 7                     | 10               | 10               | 12               | 62    |
| 保<br>護<br>用<br>器<br>具                | 空気呼吸器一式         | 25          | 6                | 5                     | 9                     | 16               | 13               | 9                | 83    |
|                                      | 空気呼吸器用予備ボンベ     | 36          | 4                | 13                    | 13                    | 29               | 17               | 9                | 121   |
|                                      | 耐熱服             | 6           |                  |                       |                       | 2                |                  | 2                | 10    |
|                                      | 救命胴衣            | 43          | 2                | 8                     | 6                     | 9                | 15               | 6                | 89    |
| そ<br>の<br>他                          | 救命ボート           | 2           |                  | 1                     | 1                     | 1                | 1                |                  | 6     |
|                                      | 船外機             | 1           |                  |                       |                       |                  |                  |                  | 1     |
|                                      | 送排風機            | 2           |                  |                       | 1                     | 1                |                  | 1                | 5     |
|                                      | 投光機             | 16          | 3                | 4                     | 13                    | 14               | 7                | 4                | 61    |
|                                      | 携帯拡声器           | 9           | 5                | 4                     | 1                     | 7                | 2                | 2                | 30    |
|                                      | 発電機(携帯用含む。)     | 13          |                  | 2                     | 6                     | 8                | 9                | 5                | 43    |

# 3 予防業務

## 建築同意処理状況

| 区分   |        | 町村名 |     |      |     |     |     | 計  |
|------|--------|-----|-----|------|-----|-----|-----|----|
|      |        | 苦前町 | 羽幌町 | 初山別村 | 遠別町 | 天塩町 | 幌延町 |    |
| 工事別  | 新築     | 3   | 10  | 1    | 17  | 1   | 4   | 36 |
|      | 増築     |     | 2   |      |     |     | 1   | 3  |
|      | 改築     |     |     |      | 1   |     |     | 1  |
|      | 用途変更   |     |     |      | 1   |     |     | 1  |
|      | 模様替    |     |     |      |     |     |     |    |
| 構造別  | 耐火     |     |     |      | 2   |     |     | 2  |
|      | 準耐火    | 1   |     |      |     |     |     | 1  |
|      | 木造     | 2   | 11  | 1    | 7   | 1   | 1   | 23 |
|      | その他    |     | 1   |      | 10  |     | 4   | 15 |
| 同意総数 |        | 1   | 5   | 1    | 13  |     | 5   | 25 |
| 通知総数 |        | 2   | 7   |      | 6   | 1   |     | 16 |
| 用途別  | 専用住宅   | 2   | 8   |      | 5   | 1   |     | 16 |
|      | 共同住宅   | 1   | 1   | 1    | 3   |     | 3   | 9  |
|      | 飲食店    |     |     |      |     |     |     |    |
|      | 学校等    |     |     |      |     |     |     |    |
|      | ホテル・旅館 |     |     |      |     |     |     |    |
|      | 事務所    |     |     |      |     |     |     |    |
|      | 店舗     |     |     |      |     |     |     |    |
|      | 工場・作業場 |     |     |      |     |     | 1   | 1  |
|      | 倉庫・物置  |     | 2   |      | 6   |     |     | 8  |
|      | 病院     |     |     |      | 2   |     |     | 2  |
|      | 福祉施設   |     |     |      |     |     |     |    |
|      | 寺院・教会  |     |     |      |     |     |     |    |
|      | 養護施設   |     |     |      |     |     |     |    |
|      | 畜舎     |     |     |      |     |     |     |    |
|      | 車庫     |     | 1   |      | 2   |     |     | 3  |
|      | 複合用途   |     |     |      | 1   |     | 1   | 2  |
| その他  |        |     |     |      |     |     |     |    |



## 予 防 業 務 処 理 状 況

| 区 別         |                           | 支 署 別       |                  |                       |                       |                  |                  |                  | 計     |
|-------------|---------------------------|-------------|------------------|-----------------------|-----------------------|------------------|------------------|------------------|-------|
|             |                           | 消<br>防<br>署 | 苫<br>前<br>支<br>署 | 古<br>丹<br>別<br>支<br>署 | 初<br>山<br>別<br>支<br>署 | 遠<br>別<br>支<br>署 | 天<br>塩<br>支<br>署 | 幌<br>延<br>支<br>署 |       |
| 法<br>令      | 建 築 同 意                   | 5           |                  | 1                     | 2                     | 14               |                  | 7                | 29    |
|             | 建 築 確 認 通 知               | 7           | 2                |                       |                       | 6                | 1                |                  | 16    |
|             | 計 画 通 知                   |             |                  |                       |                       |                  |                  |                  |       |
|             | 防 火 管 理 者 選 解 任 届 出       | 6           | 3                | 4                     | 3                     | 10               | 8                | 13               | 47    |
|             | 消 防 設 備 点 検 結 果 報 告       | 133         | 56               | 31                    | 53                    | 103              | 67               | 126              | 569   |
|             | 消 防 設 備 設 置 届 ( 検 査 済 証 ) | 8           |                  | 3                     | 6                     | 6                | 2                | 9                | 34    |
|             | 圧 縮 ア セ チ レ ン ガ ス 等 届 出   |             |                  |                       |                       |                  |                  |                  |       |
|             | 消 防 計 画 書 ( 変 更 を 含 む )   | 4           | 4                | 8                     | 7                     | 7                | 13               | 10               | 53    |
|             | そ の 他 届 出                 | 3           | 2                |                       | 7                     | 1                | 7                | 4                | 24    |
| 条<br>例      | 防 火 対 象 物 使 用 開 始 届 出     | 4           |                  | 2                     | 1                     | 3                | 3                | 4                | 17    |
|             | ボ イ ラ ー ・ 炉 ・ 乾 燥 設 備 届 出 | 4           |                  |                       |                       | 3                |                  |                  | 7     |
|             | 発 電 ・ 変 電 ・ 蓄 電 設 備 届 出   | 3           |                  |                       | 2                     | 2                |                  | 4                | 11    |
|             | 火 災 と ま ぎ ら わ し い 行 為 届 出 | 9           |                  | 17                    | 2                     | 12               | 2                | 4                | 46    |
|             | 煙 火 打 ち 上 げ 届 出           | 6           | 2                | 3                     | 2                     | 8                | 1                | 11               | 33    |
|             | 催 物 開 催 届 出               |             |                  |                       | 14                    | 1                | 1                | 1                | 17    |
|             | 道 路 工 事 届 出               | 15          | 10               | 3                     | 2                     | 15               | 15               | 35               | 95    |
|             | 露 店 等 の 開 設 届 出           | 10          | 3                | 4                     | 1                     | 6                | 3                | 5                | 32    |
|             | 少 量 危 険 物 等 貯 蔵 ・ 廃 止 届 出 | 3           | 3                | 7                     | 6                     | 9                |                  | 9                | 37    |
|             | 火 入 許 可 等 届 出             |             |                  |                       |                       |                  |                  |                  |       |
| そ の 他 届 け 出 |                           | 1           |                  |                       |                       | 1                |                  | 2                |       |
| 危<br>険<br>物 | 設 置 許 可                   |             |                  |                       |                       | 2                | 1                |                  | 3     |
|             | 変 更 許 可                   | 5           | 1                |                       |                       | 1                | 1                |                  | 8     |
|             | 完 成 検 査                   | 5           | 1                |                       |                       | 3                | 2                |                  | 11    |
|             | 完 成 検 査 前 検 査             |             |                  |                       |                       |                  |                  |                  |       |
|             | 仮 使 用 承 認                 | 2           |                  |                       |                       |                  | 1                |                  | 3     |
|             | 仮 貯 蔵 ・ 仮 取 扱 承 認         | 2           |                  |                       |                       |                  |                  | 1                | 3     |
|             | 品 名 ・ 数 量 変 更 届 出         |             |                  |                       |                       |                  |                  |                  |       |
|             | 譲 渡 引 渡 届 出               |             | 1                |                       |                       |                  |                  |                  | 1     |
|             | 廃 止 届 出                   | 1           | 1                |                       |                       | 1                |                  | 1                | 4     |
|             | 保 安 監 督 者 選 解 任 届 出       | 3           |                  |                       |                       | 1                |                  | 2                | 6     |
|             | 予 防 規 程 認 可 ( 変 更 含 む )   | 3           |                  |                       |                       |                  |                  |                  | 3     |
|             | そ の 他 届 出                 | 17          | 1                | 2                     | 1                     | 2                | 4                | 2                | 29    |
| そ の 他       | 罹 災 証 明                   |             | 4                | 2                     | 1                     | 1                | 1                | 2                | 11    |
| そ の 他 証 明   |                           |             |                  |                       |                       |                  |                  |                  |       |
| 計           |                           | 258         | 95               | 87                    | 110                   | 217              | 134              | 250              | 1,151 |

## 指定防火対象物状況

| 項 別  |   | 区 分             | 消<br>防<br>署 | 苦<br>前<br>支<br>署 | 古<br>丹<br>別<br>支<br>署 | 初<br>山<br>別<br>支<br>署 | 遠<br>別<br>支<br>署 | 天<br>塩<br>支<br>署 | 幌<br>延<br>支<br>署 | 計     |
|------|---|-----------------|-------------|------------------|-----------------------|-----------------------|------------------|------------------|------------------|-------|
|      |   |                 |             |                  |                       |                       |                  |                  |                  |       |
| (一)  | イ | 劇場・映画館          |             |                  |                       |                       |                  |                  | 1                | 1     |
|      | ロ | 公会堂・集会所         | 9           | 4                | 4                     | 2                     | 1                | 4                | 3                | 27    |
| (二)  | イ | キャバレー・カフェー      |             |                  |                       |                       | 2                |                  |                  | 2     |
|      | ロ | 遊技場・ダンスホール      | 2           |                  |                       |                       | 1                | 1                |                  | 4     |
|      | ハ | 性風俗関連特殊営業を含む店舗  |             |                  |                       |                       |                  |                  |                  |       |
|      | ニ | カラオケボックス等       | 1           |                  |                       |                       |                  |                  |                  | 1     |
| (三)  | イ | 待合・料理店          |             |                  |                       |                       |                  |                  |                  |       |
|      | ロ | 飲食店             | 27          | 1                | 5                     | 2                     | 3                | 11               | 1                | 50    |
| (四)  |   | 百貨店・マーケット・物品販売業 | 16          | 2                | 2                     | 1                     | 1                | 8                | 2                | 32    |
| (五)  | イ | 旅館・宿泊所          | 19          | 1                |                       | 1                     | 5                | 4                | 6                | 36    |
|      | ロ | 寄宿舎・下宿・共同住宅     | 70          | 18               | 4                     | 6                     | 32               | 29               | 46               | 205   |
| (六)  | イ | 病院・診療所又は助産所     | 5           | 2                | 1                     | 3                     | 3                | 1                | 2                | 17    |
|      | ロ | 老人短期入所施設等       | 2           |                  | 2                     | 3                     | 1                | 1                | 3                | 12    |
|      | ハ | 老人デイサービスセンター等   | 6           | 4                | 1                     | 5                     | 1                | 4                | 6                | 27    |
|      | ニ | 幼稚園・特別支援学校      | 2           |                  |                       |                       |                  |                  |                  | 2     |
| (七)  |   | 小・中・高等学校・各種学校   | 7           | 2                | 2                     | 2                     | 3                | 7                | 3                | 26    |
| (八)  |   | 図書館・博物館・美術館等    | 2           | 1                |                       | 1                     |                  | 1                | 4                | 9     |
| (九)  | イ | サウナ浴場           |             |                  |                       |                       |                  |                  |                  |       |
|      | ロ | イに掲げる以外の公衆浴場    |             |                  |                       |                       |                  |                  |                  |       |
| (十)  |   | 車両停車場           | 5           |                  |                       |                       |                  |                  | 1                | 6     |
| (十一) |   | 神社・寺院・教会        | 12          | 7                | 5                     | 6                     | 6                | 7                | 3                | 46    |
| (十二) | イ | 工場又は作業場         | 60          | 16               | 17                    | 7                     | 13               | 13               | 12               | 138   |
|      | ロ | 映画スタジオ又はテレビスタジオ |             |                  |                       |                       |                  |                  |                  |       |
| (十三) | イ | 自動車車庫・又は駐車場     | 20          | 1                | 4                     | 2                     | 2                | 5                | 5                | 39    |
|      | ロ | 飛行機又は回転翼航空機の格納庫 |             |                  |                       |                       |                  |                  |                  |       |
| (十四) |   | 倉庫              | 59          | 5                | 21                    | 15                    | 15               | 10               | 9                | 134   |
| (十五) |   | 前項に該当しない事業場     | 83          | 19               | 21                    | 20                    | 20               | 31               | 17               | 211   |
| (十六) | イ | 複合用途防火対象物       | 59          | 3                | 7                     | 4                     | 5                | 26               | 15               | 119   |
|      | ロ | 上記以外の複合用途防火対象物  | 17          | 1                | 1                     | 2                     |                  |                  | 3                | 24    |
| (十七) |   | 重要文化財           | 1           |                  |                       |                       |                  |                  |                  | 1     |
| 計    |   |                 | 484         | 87               | 97                    | 82                    | 114              | 163              | 142              | 1,169 |

# 防火管理者選任等状況

| 区 分<br>項 別 |   | 防火管理者を必要とする対象物  |                  |                       |                       |                  |                  |                  | 計  |     |
|------------|---|-----------------|------------------|-----------------------|-----------------------|------------------|------------------|------------------|----|-----|
|            |   | 消<br>防<br>署     | 苫<br>前<br>支<br>署 | 古<br>丹<br>別<br>支<br>署 | 初<br>山<br>別<br>支<br>署 | 遠<br>別<br>支<br>署 | 天<br>塩<br>支<br>署 | 幌<br>延<br>支<br>署 |    |     |
| (一)        | イ | 劇場・映画館          |                  |                       |                       |                  |                  | 1                | 1  |     |
|            | ロ | 公会堂・集会所         | 6                | 4                     | 4                     | 2                | 1                | 4                | 3  | 24  |
| (二)        | イ | キャバレー・カフェー      |                  |                       |                       |                  | 2                |                  |    | 2   |
|            | ロ | 遊技場・ダンスホール      | 2                |                       |                       |                  | 1                | 1                |    | 4   |
|            | ハ | 性風俗関連特殊営業を含む店舗  |                  |                       |                       |                  |                  |                  |    |     |
|            | ニ | カラオケボックス等       | 1                |                       |                       |                  |                  |                  |    | 1   |
| (三)        | イ | 待合・料理店          |                  |                       |                       |                  |                  |                  |    |     |
|            | ロ | 飲食店             | 3                | 1                     | 1                     | 2                | 1                | 8                | 1  | 17  |
| (四)        |   | 百貨店・マーケット・物品販売業 | 6                |                       |                       |                  |                  | 6                | 1  | 13  |
| (五)        | イ | 旅館・宿泊所          | 13               | 1                     |                       | 1                | 5                | 4                | 3  | 27  |
|            | ロ | 寄宿舎・下宿・共同住宅     | 2                | 2                     |                       |                  |                  |                  | 4  | 8   |
| (六)        | イ | 病院・診療所又は助産所     | 1                | 1                     | 1                     |                  | 2                | 1                | 1  | 7   |
|            | ロ | 老人短期入所施設等       | 2                |                       | 2                     | 2                | 1                | 1                | 2  | 10  |
|            | ハ | 老人デイサービスセンター等   | 3                | 2                     | 1                     | 1                | 1                | 3                | 1  | 12  |
|            | ニ | 幼稚園・特別支援学校      | 1                |                       |                       |                  |                  |                  |    | 1   |
| (七)        |   | 小・中・高等学校・各種学校   | 7                | 2                     | 2                     |                  | 3                | 4                | 2  | 20  |
| (八)        |   | 図書館・博物館・美術館等    | 2                | 1                     |                       | 1                |                  | 1                | 3  | 8   |
| (九)        | イ | サウナ浴場           |                  |                       |                       |                  |                  |                  |    |     |
|            | ロ | イに掲げる以外の公衆浴場    |                  |                       |                       |                  |                  |                  |    |     |
| (十)        |   | 車両停車場           |                  |                       |                       |                  |                  |                  |    |     |
| (十一)       |   | 神社・寺院・教会        | 7                | 7                     | 4                     | 6                | 5                | 8                | 3  | 40  |
| (十二)       | イ | 工場又は作業場         | 1                |                       |                       |                  |                  |                  | 1  | 2   |
|            | ロ | 映画スタジオ又はテレビスタジオ |                  |                       |                       |                  |                  |                  |    |     |
| (十三)       | イ | 自動車車庫・又は駐車場     |                  |                       |                       |                  |                  |                  |    |     |
|            | ロ | 飛行機又は回転翼航空機の格納庫 |                  |                       |                       |                  |                  |                  |    |     |
| (十四)       |   | 倉庫              |                  |                       |                       |                  |                  |                  |    |     |
| (十五)       |   | 前項に該当しない事業場     | 7                | 4                     | 2                     | 5                | 4                | 6                | 5  | 33  |
| (十六)       | イ | 複合用途防火対象物       | 7                | 2                     | 2                     | 2                | 6                | 13               | 10 | 42  |
|            | ロ | 上記以外の複合用途防火対象物  |                  |                       |                       | 1                |                  |                  | 1  | 2   |
| (十七)       |   | 重要文化財           |                  |                       |                       |                  |                  |                  |    |     |
| 計          |   |                 | 71               | 27                    | 19                    | 23               | 32               | 60               | 42 | 274 |

# 防火管理者選任等状況

| 区 分<br>項 別 |   | 防火管理者を選任している対象物 |                  |                       |                       |                  |                  |                  | 計  |     |
|------------|---|-----------------|------------------|-----------------------|-----------------------|------------------|------------------|------------------|----|-----|
|            |   | 消<br>防<br>署     | 苫<br>前<br>支<br>署 | 古<br>丹<br>別<br>支<br>署 | 初<br>山<br>別<br>支<br>署 | 遠<br>別<br>支<br>署 | 天<br>塩<br>支<br>署 | 幌<br>延<br>支<br>署 |    |     |
| (一)        | イ | 劇場・映画館          |                  |                       |                       |                  |                  | 1                | 1  |     |
|            | ロ | 公会堂・集会所         | 4                | 4                     | 4                     | 2                | 1                | 4                | 3  | 22  |
| (二)        | イ | キャバレー・カフェ       |                  |                       |                       |                  | 2                |                  |    | 2   |
|            | ロ | 遊技場・ダンスホール      | 2                |                       |                       |                  | 1                | 1                |    | 4   |
|            | ハ | 性風俗関連特殊営業を含む店舗  |                  |                       |                       |                  |                  |                  |    |     |
|            | ニ | カラオケボックス等       | 1                |                       |                       |                  |                  |                  |    | 1   |
| (三)        | イ | 待合・料理店          |                  |                       |                       |                  |                  |                  |    |     |
|            | ロ | 飲食店             | 2                | 1                     | 1                     | 2                | 1                | 8                | 1  | 16  |
| (四)        |   | 百貨店・マーケット・物品販売業 | 6                |                       |                       |                  |                  | 6                | 1  | 13  |
| (五)        | イ | 旅館・宿泊所          | 12               | 1                     |                       | 1                | 5                | 4                | 3  | 26  |
|            | ロ | 寄宿舎・下宿・共同住宅     | 2                | 2                     |                       |                  |                  |                  | 4  | 8   |
| (六)        | イ | 病院・診療所又は助産所     | 1                | 1                     | 1                     |                  | 2                | 1                | 1  | 7   |
|            | ロ | 老人短期入所施設等       | 2                |                       | 2                     | 2                | 1                | 1                | 2  | 10  |
|            | ハ | 老人デイサービスセンター等   | 3                | 2                     | 1                     | 1                | 1                | 3                | 1  | 12  |
|            | ニ | 幼稚園・特別支援学校      | 1                |                       |                       |                  |                  |                  |    | 1   |
| (七)        |   | 小・中・高等学校・各種学校   | 7                | 2                     | 2                     |                  | 3                | 4                | 2  | 20  |
| (八)        |   | 図書館・博物館・美術館等    | 2                | 1                     |                       | 1                |                  | 1                | 3  | 8   |
| (九)        | イ | サウナ浴場           |                  |                       |                       |                  |                  |                  |    |     |
|            | ロ | イに掲げる以外の公衆浴場    |                  |                       |                       |                  |                  |                  |    |     |
| (十)        |   | 車両停車場           |                  |                       |                       |                  |                  |                  |    |     |
| (十一)       |   | 神社・寺院・教会        | 7                | 7                     | 4                     | 6                | 5                | 8                | 3  | 40  |
| (十二)       | イ | 工場又は作業場         | 1                |                       |                       |                  |                  |                  | 1  | 2   |
|            | ロ | 映画スタジオ又はテレビスタジオ |                  |                       |                       |                  |                  |                  |    |     |
| (十三)       | イ | 自動車車庫・又は駐車場     |                  |                       |                       |                  |                  |                  |    |     |
|            | ロ | 飛行機又は回転翼航空機の格納庫 |                  |                       |                       |                  |                  |                  |    |     |
| (十四)       |   | 倉庫              |                  |                       |                       |                  |                  |                  |    |     |
| (十五)       |   | 前項に該当しない事業場     | 6                | 4                     | 2                     | 5                | 4                | 6                | 5  | 32  |
| (十六)       | イ | 複合用途防火対象物       | 7                | 2                     | 2                     | 2                | 6                | 13               | 10 | 42  |
|            | ロ | 上記以外の複合用途防火対象物  |                  |                       |                       | 1                |                  |                  | 1  | 2   |
| (十七)       |   | 重要文化財           |                  |                       |                       |                  |                  |                  |    |     |
| 計          |   |                 | 66               | 27                    | 19                    | 23               | 32               | 60               | 42 | 269 |

## 危険物製造所等設置状況

| 設置町村<br>製造所等名 | 苫<br>前<br>町 | 羽<br>幌<br>町 | 初<br>山<br>別<br>村 | 遠<br>別<br>町 | 天<br>塩<br>町 | 幌<br>延<br>町 | 計   |
|---------------|-------------|-------------|------------------|-------------|-------------|-------------|-----|
| 屋内貯蔵所         |             | 5           |                  |             |             | 1           | 6   |
| 屋外タンク貯蔵所      | 3           | 9           |                  | 2           | 2           | 4           | 20  |
| 屋内タンク貯蔵所      | 1           | 2           |                  |             |             | 3           | 6   |
| 地下タンク貯蔵所      | 11          | 16          | 8                | 13          | 10          | 10          | 68  |
| 簡易タンク貯蔵所      |             |             |                  |             |             |             |     |
| 移動タンク貯蔵所      | 10          | 20          | 1                | 12          | 15          | 5           | 63  |
| 屋外貯蔵所         |             |             |                  |             |             | 2           | 2   |
| 給油取扱所(営業用)    | 7           | 10          | 2                | 5           | 9           | 3           | 36  |
| 自家用           | 3           | 3           | 1                | 2           | 4           | 1           | 14  |
| 船舶用           | 1           | 3           |                  |             | 1           |             | 5   |
| 一般取扱所         | 5           | 6           | 2                | 4           | 3           | 5           | 25  |
| 充てん施設         | 2           | 5           |                  | 2           | 1           | 2           | 12  |
| 詰替施設          | 1           |             | 1                | 1           | 1           | 1           | 5   |
| 消費施設          | 2           | 1           | 1                | 1           | 1           | 2           | 8   |
| 計             | 37          | 68          | 13               | 36          | 39          | 33          | 226 |

## 防 火 広 報 活 動 状 況

- |              |                 |
|--------------|-----------------|
| (1) 冬期火災予防運動 | (2月15日～2月27日)   |
| (2) 春の火災予防運動 | (4月20日～4月30日)   |
| (3) 秋の火災予防運動 | (10月15日～10月31日) |
| (4) 歳末特別警戒   | (12月25日～12月31日) |

| <div style="display: flex; justify-content: space-between; align-items: center;"> <span style="writing-mode: vertical-rl; transform: rotate(180deg);">区分</span> <span>支署名</span> </div> | 消<br>防<br>署 | 苫<br>前<br>支<br>署 | 古<br>丹<br>別<br>支<br>署 | 初<br>山<br>別<br>支<br>署 | 遠<br>別<br>支<br>署 | 天<br>塩<br>支<br>署 | 幌<br>延<br>支<br>署 | 回<br>数<br>計 |
|---|-------------|------------------|-----------------------|-----------------------|------------------|------------------|------------------|-------------|
| 防火研修会   |             |                  |                       | 1                     | 2                | 1                | 2                | 6           |
| 防火映画会   |             |                  |                       | 1                     |                  | 1                | 5                | 7           |
| 防火ポスター等配布   | 3           | 4                | 3                     | 10                    | 2                | 4                | 4                | 30          |
| 避難訓練  | 27          | 7                | 6                     | 16                    | 13               | 16               | 17               | 102         |
| 消防車等の広報   | 38          | 54               | 122                   | 32                    | 163              | 50               | 115              | 574         |
| 消防施設見学  |             |                  |                       | 2                     | 2                | 3                | 1                | 8           |
| その他   |             | 1                |                       | 5                     |                  |                  |                  | 6           |
| 回数合計  | 68          | 66               | 131                   | 67                    | 182              | 75               | 144              | 733         |

## 民 間 防 火 団 体 状 況

| 団 体 名            | 設 立 年 月 日   | 加入団体数 | 会 員 数 |
|------------------|-------------|-------|-------|
| 北留萌消防組合少年婦人防火委員会 | 昭和55年12月15日 | 3     | 506   |
| 北留萌地区女性防火クラブ連合会  | 昭和56年4月1日   | 7     | 155   |

| 団 体 名           | 設 立 年 月 日 | 団体数 | 支部数 | 会 員 数 |
|-----------------|-----------|-----|-----|-------|
| 北留萌地区防火管理者連絡協議会 | 昭和53年4月1日 | 1   | 8   | 70    |

### \* 幼 年 消 防 ク ラ ブ

| 団 体 名       | 設 立 年 月 日  | 加入団体数 | 会 員 数 |
|-------------|------------|-------|-------|
| 苫前町幼年消防クラブ  | 昭和58年5月1日  | 1     | 58    |
| 羽幌町幼年消防クラブ  | 昭和57年5月7日  | 3     | 132   |
| 初山別村幼年消防クラブ | 昭和58年4月1日  | 1     | 15    |
| 遠別町幼年消防クラブ  | 昭和58年5月1日  | 1     | 19    |
| 天塩町幼年消防クラブ  | 昭和58年11月1日 | 1     | 50    |
| 幌延町幼年消防クラブ  | 昭和57年4月5日  | 1     | 49    |
| 合 計         |            | 8     | 323   |

### \* 少 年 消 防 ク ラ ブ

| 団 体 名         | 設 立 年 月 日 | 加入団体数 | 会 員 数 |
|---------------|-----------|-------|-------|
| 遠別町少年消防クラブ    | 昭和58年8月1日 | 1     | 12    |
| 天売オロロン少年消防クラブ | 平成2年4月1日  | 1     | 16    |
| 合 計           |           | 2     | 28    |

### \* 女性防火クラブ

| 団 体 名           | 設 立 年 月 日  | 団体数 | 支部数 | 会員数 |
|-----------------|------------|-----|-----|-----|
| るもい農協苫前女性防火クラブ  | 昭和57年1月1日  | 1   | 1   | 23  |
| 北るもい漁協羽幌女性防火クラブ | 平成17年3月1日  | 1   | 1   | 20  |
| 天 売 女 性 消 防 隊   | 昭和39年11月1日 | 1   | 1   | 14  |
| 焼尻地区女性防火クラブ     | 昭和53年7月21日 | 1   | 1   | 11  |
| るもい農協初山別女性防火クラブ | 昭和61年2月10日 | 1   | 1   | 26  |
| 天塩町女性防火クラブ      | 平成8年7月1日   | 1   | 1   | 30  |
| 幌延町女性防火クラブ      | 平成11年5月10日 | 1   | 1   | 31  |
| 合 計             |            | 7   | 7   | 155 |

### \* シルバー防火クラブ

| 団 体 名         | 設 立 年 月 日   | 団体数 | 支部数 | 会員数 |
|---------------|-------------|-----|-----|-----|
| 苫前町シルバー防火クラブ  | 平成15年4月1日   | 1   | 11  | 184 |
| 羽幌町シルバー防火クラブ  | 平成16年7月28日  | 1   | 4   | 89  |
| 初山別村シルバー防火クラブ | 平成16年9月1日   | 1   | 3   | 68  |
| 遠別町シルバー防火クラブ  | 平成16年5月10日  | 1   | 4   | 55  |
| 天塩町シルバー防火クラブ  | 平成15年10月15日 | 1   | 1   | 96  |
| 幌延町シルバー防火クラブ  | 平成16年4月1日   | 1   | 1   | 46  |
| 合 計           |             | 6   | 24  | 538 |

### \* 危険物安全協会

| 団 体 名          | 設 立 年 月 日   | 団体数 | 支部数 | 会員数 |
|----------------|-------------|-----|-----|-----|
| 苫前町危険物安全協会     | 平成元年7月1日    | 1   | 1   | 20  |
| 羽幌町危険物安全協会     | 昭和47年7月18日  | 1   | 1   | 22  |
| 初山別村危険物安全協会    | 昭和50年2月20日  | 1   | 1   | 8   |
| 北留萌北部3町危険物安全協会 | 昭和49年11月20日 | 1   | 3   | 33  |
| 合 計            |             | 4   | 6   | 83  |



## 4 火災統計

# 令和5年 町村別火災発生状況

| 町村別  | 区別 | 発生件数<br>合計 | 火災種別 |      |      |      |       | 罹災世帯数 | 罹災人員 | 死傷者 |    | 焼失区分 |    |     |    |        |            |           |        | 焼損棟数  | 焼損面積       |                   | 損害額 (千円) |        |        |      |       |       |   |   |   |   |
|------|----|------------|------|------|------|------|-------|-------|------|-----|----|------|----|-----|----|--------|------------|-----------|--------|-------|------------|-------------------|----------|--------|--------|------|-------|-------|---|---|---|---|
|      |    |            | 建物火災 | 林野火災 | 車両火災 | 船舶火災 | その他火災 |       |      | 死者  | 傷者 | 火元   |    |     |    | 焼損区分   |            |           |        |       | 建物<br>表面積㎡ | 林野<br>床面積㎡<br>(a) | 建物火災     | 林野火災   | 車両火災   | 船舶火災 | その他火災 | 損害額合計 |   |   |   |   |
|      |    |            |      |      |      |      |       |       |      |     |    | 全焼   | 半焼 | 部分焼 | ほや | 全焼     | 半焼         | 部分焼       | ほや     |       |            |                   |          |        |        |      |       |       | 表 | 床 | 表 | 床 |
|      |    |            |      |      |      |      |       |       |      |     |    |      |    |     |    |        |            |           |        |       |            |                   |          |        |        |      |       |       |   |   |   |   |
| 羽幌町  | 2  | 1          | 1    |      |      | 1    | 2     | 1     |      |     |    | 1    |    |     |    | 1      | 表<br>床     |           | 3      |       | 16         |                   |          |        | 19     |      |       |       |   |   |   |   |
| 苫前町  | 4  | 4          |      |      |      | 1    | 3     | 1     | 3    | 1   |    |      |    | 2   |    | 6      | 表<br>床     | 76<br>928 | 18,416 |       |            |                   |          |        | 18,416 |      |       |       |   |   |   |   |
| 初山別村 |    |            |      |      |      |      |       |       |      |     |    |      |    |     |    |        | 表<br>床     |           |        |       |            |                   |          |        |        |      |       |       |   |   |   |   |
| 遠別町  | 2  | 1          |      |      | 1    | 1    | 5     | 1     |      |     |    | 1    |    |     |    | 1      | 表<br>床     |           | 0      |       |            |                   | 0        |        | 0      |      |       |       |   |   |   |   |
| 天塩町  | 2  |            | 2    |      |      |      |       |       |      |     |    |      |    |     |    |        | 表<br>床     |           |        |       | 269        |                   |          |        | 269    |      |       |       |   |   |   |   |
| 幌延町  | 6  | 3          | 2    |      | 1    | 1    | 3     |       |      | 1   | 2  |      |    |     | 3  | 表<br>床 | 26         | 10,310    |        | 996   |            | 0                 |          | 11,306 |        |      |       |       |   |   |   |   |
| 合計   | 16 | 9          | 5    |      | 2    | 4    | 13    | 3     | 3    | 1   | 1  | 4    |    | 2   | 11 | 表<br>床 | 102<br>928 | 28,729    |        | 1,281 |            |                   |          | 30,010 |        |      |       |       |   |   |   |   |



# 日 別 火 災 発 生 状 況

(千円)

| 区<br>分<br>日<br>別 | 発<br>生<br>件<br>数<br>計 | 火 災 種 別 |        |        |        |             | 罹<br>災<br>世<br>帯<br>数 | 罹<br>災<br>人<br>員 | 死 傷 者  |        | 建 物 火 災<br>( 類 焼 含 む ) |        |             |        | 焼<br>損<br>棟<br>数           | 焼<br>損<br>面<br>積<br>表<br>床 <sup>a</sup> | 損<br>害<br>額<br>合<br>計 |
|------------------|-----------------------|---------|--------|--------|--------|-------------|-----------------------|------------------|--------|--------|------------------------|--------|-------------|--------|----------------------------|---|-----------------------|
|                  |                       | 建<br>物  | 林<br>野 | 車<br>両 | 船<br>舶 | そ<br>の<br>他 |                       |                  | 死<br>者 | 傷<br>者 | 全<br>焼                 | 半<br>焼 | 部<br>分<br>焼 | ぼ<br>や |                            |   |                       |
| 1                | 1                     | 1       |        |        |        |             |                       |                  | 1      | 1      |                        | 1      |             | 2      | 表床 <sup>a</sup> 3<br>715   | 7,506                                   |                       |
| 2                |                       |         |        |        |        |             |                       |                  |        |        |                        |        |             |        | 表床                         |   |                       |
| 3                |                       |         |        |        |        |             |                       |                  |        |        |                        |        |             |        | 表床                         |   |                       |
| 4                |                       |         |        |        |        |             |                       |                  |        |        |                        |        |             |        | 表床                         |   |                       |
| 5                | 1                     | 1       |        |        |        |             |                       |                  |        |        |                        | 1      |             | 1      | 表床 <sup>a</sup> 26         | 188                                     |                       |
| 6                | 2                     | 1       |        | 1      |        |             |                       |                  |        |        |                        |        | 1           | 1      | 表床                         | 10208                                   |                       |
| 7                |                       |         |        |        |        |             |                       |                  |        |        |                        |        |             |        | 表床                         |   |                       |
| 8                |                       |         |        |        |        |             |                       |                  |        |        |                        |        |             |        | 表 <sup>a</sup>             |   |                       |
| 9                |                       |         |        |        |        |             |                       |                  |        |        |                        |        |             |        | 表床                         |   |                       |
| 10               |                       |         |        |        |        |             |                       |                  |        |        |                        |        |             |        | 表床                         |   |                       |
| 11               | 1                     |         |        | 1      |        |             |                       |                  |        |        |                        |        |             |        | 表床                         | 16                                      |                       |
| 12               |                       |         |        |        |        |             |                       |                  |        |        |                        |        |             |        | 表床                         |   |                       |
| 13               | 1                     |         |        | 1      |        |             |                       |                  |        |        |                        |        |             |        | 表床                         | 239                                     |                       |
| 14               | 1                     |         |        | 1      |        |             |                       |                  |        |        |                        |        |             |        | 表 <sup>a</sup>             | 868                                     |                       |
| 15               | 1                     | 1       |        |        |        | 1           | 2                     | 1                |        |        |                        | 1      | 1           |        | 表床                         | 3                                       |                       |
| 16               | 1                     |         |        |        | 1      |             |                       |                  |        |        |                        |        |             |        | 表床                         | 0                                       |                       |
| 17               |                       |         |        |        |        |             |                       |                  |        |        |                        |        |             |        | 床 <sup>a</sup>             |   |                       |
| 18               | 1                     |         |        |        | 1      |             |                       |                  |        |        |                        |        |             |        | 表床                         | 0                                       |                       |
| 19               |                       |         |        |        |        |             |                       |                  |        |        |                        |        |             |        | 表床                         |   |                       |
| 20               |                       |         |        |        |        |             |                       |                  |        |        |                        |        |             |        | 表床                         |   |                       |
| 21               | 2                     | 2       |        |        |        | 1           | 5                     | 1                |        | 1      |                        | 1      | 2           |        | 表床 <sup>a</sup> 34         | 334                                     |                       |
| 22               |                       |         |        |        |        |             |                       |                  |        |        |                        |        |             |        | 表床                         |   |                       |
| 23               |                       |         |        |        |        |             |                       |                  |        |        |                        |        |             |        | 表床                         |   |                       |
| 24               | 1                     | 1       |        |        |        | 1           | 3                     |                  |        |        |                        | 1      | 1           |        | 表床                         | 42                                      |                       |
| 25               |                       |         |        |        |        |             |                       |                  |        |        |                        |        |             |        | 表床                         |   |                       |
| 26               |                       |         |        |        |        |             |                       |                  |        |        |                        |        |             |        | 表床                         |   |                       |
| 27               | 1                     |         |        | 1      |        |             |                       |                  |        |        |                        |        |             |        | 表床                         | 30                                      |                       |
| 28               | 1                     | 1       |        |        |        | 1           | 3                     |                  | 1      |        | 1                      |        | 2           |        | 表床 <sup>a</sup> 73<br>127  | 8531                                    |                       |
| 29               |                       |         |        |        |        |             |                       |                  |        |        |                        |        |             |        | 表床                         |   |                       |
| 30               | 1                     | 1       |        |        |        |             |                       |                  | 1      |        |                        |        | 1           |        | 表床 <sup>a</sup> 52         | 2045                                    |                       |
| 31               |                       |         |        |        |        |             |                       |                  |        |        |                        |        |             |        | 表 <sup>a</sup>             |   |                       |
| 計                | 16                    | 9       |        | 5      | 2      | 4           | 13                    | 3                | 3      | 1      | 3                      | 4      | 11          |        | 表床 <sup>a</sup> 102<br>928 | 30,010                                  |                       |

# 時間別火災発生状況

(千円)

| 区分<br>時間別 | 発生<br>件数計 | 火災種別   |        |        |        |             | 罹災<br>世帯数 | 罹災<br>人員 | 死傷者    |        | 建築物火災<br>(類焼含む) |        |             |        | 焼<br>損棟<br>数              | 焼<br>損面<br>積床<br>a | 損<br>害額<br>合計 |
|-----------|-----------|--------|--------|--------|--------|-------------|-----------|----------|--------|--------|-----------------|--------|-------------|--------|---------------------------|--------------------|---------------|
|           |           | 建<br>物 | 林<br>野 | 車<br>両 | 船<br>舶 | そ<br>の<br>他 |           |          | 死<br>者 | 傷<br>者 | 全<br>焼          | 半<br>焼 | 部<br>分<br>焼 | ぼ<br>や |                           |                    |               |
| 0         |           |        |        |        |        |             |           |          |        |        |                 |        |             |        |                           |                    |               |
| 1         | 1         | 1      |        |        |        |             |           |          | 1      | 1      |                 | 1      |             | 2      | 表<br>床<br>3<br>715        | 7,506              |               |
| 2         |           |        |        |        |        |             |           |          |        |        |                 |        |             |        |                           |                    |               |
| 3         |           |        |        |        |        |             |           |          |        |        |                 |        |             |        |                           |                    |               |
| 4         |           |        |        |        |        |             |           |          |        |        |                 |        |             |        |                           |                    |               |
| 5         |           |        |        |        |        |             |           |          |        |        |                 |        |             |        |                           |                    |               |
| 6         | 1         | 1      |        |        |        | 1           | 2         |          | 1      |        |                 |        | 1           | 1      | 表<br>床                    | 3                  |               |
| 7         |           |        |        |        |        |             |           |          |        |        |                 |        |             |        | 表<br>床                    |                    |               |
| 8         | 2         | 1      |        | 1      |        | 1           | 5         |          | 1      |        |                 |        | 1           | 1      | 表<br>床                    | 868                |               |
| 9         | 3         | 2      |        |        | 1      | 1           | 3         |          |        | 1      |                 |        | 1           | 2      | 表<br>床<br>52              | 2,087              |               |
| 10        |           |        |        |        |        |             |           |          |        |        |                 |        |             |        | 表<br>床                    |                    |               |
| 11        |           |        |        |        |        |             |           |          |        |        |                 |        |             |        | 表<br>床                    |                    |               |
| 12        |           |        |        |        |        |             |           |          |        |        |                 |        |             |        | a<br>床                    |                    |               |
| 13        |           |        |        |        |        |             |           |          |        |        |                 |        |             |        | 表<br>床                    |                    |               |
| 14        | 2         | 1      |        | 1      |        |             |           |          |        |        |                 |        | 1           | 1      | 表<br>床                    | 10,208             |               |
| 15        | 1         |        |        | 1      |        |             |           |          |        |        |                 |        |             |        | 表<br>床                    | 239                |               |
| 16        | 2         | 1      |        | 1      |        |             |           |          |        |        | 1               |        |             | 1      | 表<br>床<br>34              | 350                |               |
| 17        | 1         | 1      |        |        |        |             |           |          |        |        |                 | 1      |             | 1      | 表<br>床<br>26              | 188                |               |
| 18        |           |        |        |        |        |             |           |          |        |        |                 |        |             |        | 表<br>床                    |                    |               |
| 19        | 2         |        |        | 1      | 1      |             |           |          |        |        |                 |        |             |        | 表<br>床                    | 30                 |               |
| 20        |           |        |        |        |        |             |           |          |        |        |                 |        |             |        | 表<br>床                    |                    |               |
| 21        |           |        |        |        |        |             |           |          |        |        |                 |        |             |        | 表<br>床                    |                    |               |
| 22        |           |        |        |        |        |             |           |          |        |        |                 |        |             |        | 表<br>床                    |                    |               |
| 23        |           |        |        |        |        |             |           |          |        |        |                 |        |             |        | 表<br>床                    |                    |               |
| 調査中       |           |        |        |        |        |             |           |          |        |        |                 |        |             |        | 表<br>床                    |                    |               |
| 不明        | 1         | 1      |        |        |        | 1           | 3         |          |        | 1      |                 | 1      |             | 2      | 表<br>a<br>床<br>73<br>127  | 8,531              |               |
| 計         | 16        | 9      |        | 5      | 2      | 4           | 13        |          | 3      | 3      | 1               | 3      | 4           | 11     | 表<br>床<br>a<br>102<br>928 | 30,010             |               |

## 曜日別火災発生状況

(千円)

| 曜日別 | 区分 | 発<br>生<br>件<br>数<br>計 | 火 災 種 別 |        |        |        |             | 罹<br>災<br>世<br>帯<br>数 | 罹<br>災<br>人<br>員 | 死 傷 者  |        | 建 物 火 災<br>( 類 焼 含 む ) |        |             |        | 焼<br>損<br>棟<br>数    | 焼<br>損<br>面<br>積<br>表<br>床 <sup>a</sup> | 損<br>害<br>額<br>合<br>計 |
|-----|----|-----------------------|---------|--------|--------|--------|-------------|-----------------------|------------------|--------|--------|------------------------|--------|-------------|--------|---------------------|---|-----------------------|
|     |    |                       | 建<br>物  | 林<br>野 | 車<br>両 | 船<br>舶 | そ<br>の<br>他 |                       |                  | 死<br>者 | 傷<br>者 | 全<br>焼                 | 半<br>焼 | 部<br>分<br>焼 | ぼ<br>や |                     |   |                       |
| 月   |    | 1                     |         |        | 1      |        |             |                       |                  |        |        |                        |        |             |        | 表<br>床              | 239                                     |                       |
| 火   |    | 5                     | 3       |        | 2      |        | 2           | 7                     |                  | 2      |        |                        | 1      | 2           | 2      | 表<br>床              | 26<br>335                               |                       |
| 水   |    | 1                     |         |        |        |        |             |                       |                  |        |        |                        |        |             |        | 表<br>床              | 0                                       |                       |
| 木   |    | 2                     | 2       |        |        |        | 1           | 3                     |                  |        | 1      | 1                      | 1      |             | 4      | 表<br>床              | 73<br>161<br>8,865                      |                       |
| 金   |    | 4                     | 2       |        | 2      |        | 1           | 3                     |                  |        |        |                        |        | 2           | 2      | 表<br>床              | 11,020                                  |                       |
| 土   |    | 1                     | 1       |        |        |        |             |                       |                  | 1      |        |                        |        |             | 1      | 表<br>床              | 52<br>2,045                             |                       |
| 日   |    | 2                     | 1       |        |        |        |             |                       |                  | 1      |        | 1                      |        |             | 2      | 表<br>床              | 3<br>715<br>7,506                       |                       |
| 計   |    | 16                    | 9       |        | 5      |        | 4           | 13                    |                  | 3      | 3      | 1                      | 3      | 4           | 11     | 表<br>床 <sup>a</sup> | 102<br>928<br>30,010                    |                       |

## 覚知別火災発生状況

(千円)

| 覚知別          | 区分 | 発<br>生<br>件<br>数<br>計 | 火 災 種 別 |        |        |        |             | 罹<br>災<br>世<br>帯<br>数 | 罹<br>災<br>人<br>員 | 死 傷 者  |        | 建 物 火 災<br>( 類 焼 含 む ) |        |             |        | 焼<br>損<br>棟<br>数    | 焼<br>損<br>面<br>積<br>表<br>床 <sup>a</sup> | 損<br>害<br>額<br>合<br>計 |
|--------------|----|-----------------------|---------|--------|--------|--------|-------------|-----------------------|------------------|--------|--------|------------------------|--------|-------------|--------|---------------------|---|-----------------------|
|              |    |                       | 建<br>物  | 林<br>野 | 車<br>両 | 船<br>舶 | そ<br>の<br>他 |                       |                  | 死<br>者 | 傷<br>者 | 全<br>焼                 | 半<br>焼 | 部<br>分<br>焼 | ぼ<br>や |                     |   |                       |
| 火災専用<br>(加入) |    | 4                     | 4       |        |        |        | 1           | 3                     |                  | 1      | 2      |                        | 2      | 2           | 5      | 表<br>床              | 3<br>767<br>19,673                      |                       |
| 火災専用<br>(携帯) |    | 5                     | 1       |        | 3      | 1      |             |                       |                  |        |        | 1                      |        |             | 1      | 表<br>床              | 34<br>1,248                             |                       |
| 加入電話<br>(固定) |    | 2                     |         |        | 2      |        |             |                       |                  |        |        |                        |        |             |        | 表<br>床              | 367                                     |                       |
| 加入電話<br>(携帯) |    | 2                     | 1       |        |        |        | 1           | 5                     |                  | 1      |        |                        |        | 1           | 1      | 表<br>床              | 0                                       |                       |
| 事後聞知         |    | 1                     | 1       |        |        |        | 1           | 2                     |                  | 1      |        |                        |        | 1           | 1      | 表<br>床              | 3                                       |                       |
| その他          |    | 2                     | 2       |        |        |        | 1           | 3                     |                  |        | 1      |                        | 1      |             | 3      | 表<br>床              | 99<br>127<br>8,719                      |                       |
| 計            |    | 16                    | 9       |        | 5      |        | 4           | 13                    |                  | 3      | 3      | 1                      | 3      | 4           | 11     | 表<br>床 <sup>a</sup> | 102<br>928<br>30,010                    |                       |

## 用途別火災発生状況

(千円)

| 用途別      | 区分 | 発生件数計 | 火災種別 |    |    |    |     | 罹災世帯数 | 罹災人員 | 死傷者 |    | 建物火災(類焼含む) |    |     |    | 焼損棟数       | 焼損面積<br>表床 <sup>a</sup> | 損害額合計 |
|----------|----|-------|------|----|----|----|-----|-------|------|-----|----|------------|----|-----|----|------------|-------------------------|-------|
|          |    |       | 建物   | 林野 | 車両 | 船舶 | その他 |       |      | 死者  | 傷者 | 全焼         | 半焼 | 部分焼 | ぼや |            |                         |       |
| 畜舎       |    |       |      |    |    |    |     |       |      |     |    |            |    |     |    |            |                         |       |
| 事務所      |    |       |      |    |    |    |     |       |      |     |    |            |    |     |    |            |                         |       |
| 工場・作業場   |    | 1     | 1    |    |    |    |     |       |      |     |    |            | 1  | 1   |    |            | 10,080                  |       |
| 倉庫       |    | 4     | 4    |    |    |    | 1   | 3     |      | 1   | 2  | 1          | 3  | 6   |    | 102<br>876 | 16,559                  |       |
| 店舗       |    |       |      |    |    |    |     |       |      |     |    |            |    |     |    |            |                         |       |
| 住・店      |    |       |      |    |    |    |     |       |      |     |    |            |    |     |    |            |                         |       |
| 乗用自動車    |    | 2     |      |    | 2  |    |     |       |      |     |    |            |    |     |    |            | 269                     |       |
| 農業(建設)機械 |    | 1     |      |    | 1  |    |     |       |      |     |    |            |    |     |    |            | 128                     |       |
| 住宅       |    | 3     | 3    |    |    |    | 3   | 10    |      | 2   |    |            |    | 3   | 3  |            | 45                      |       |
| その他      |    | 5     | 1    |    | 2  |    |     |       |      |     | 1  |            |    | 1   |    | 52         | 2,929                   |       |
| 調査中      |    |       |      |    |    |    |     |       |      |     |    |            |    |     |    |            |                         |       |
| 計        |    | 16    | 9    |    | 5  |    | 4   | 13    |      | 3   | 3  | 1          | 3  | 11  |    | 102<br>928 | 30,010                  |       |

## 原因別火災発生状況

(千円)

| 原因別       | 区分 | 発生件数計 | 火災種別 |    |    |    |     | 罹災世帯数 | 罹災人員 | 死傷者 |    | 建物火災(類焼含む) |    |     |    | 焼損棟数       | 焼損面積<br>表床 <sup>a</sup> | 損害額合計 |
|-----------|----|-------|------|----|----|----|-----|-------|------|-----|----|------------|----|-----|----|------------|-------------------------|-------|
|           |    |       | 建物   | 林野 | 車両 | 船舶 | その他 |       |      | 死者  | 傷者 | 全焼         | 半焼 | 部分焼 | ぼや |            |                         |       |
| 焼却炉       |    |       |      |    |    |    |     |       |      |     |    |            |    |     |    |            |                         |       |
| 電気装置      |    |       |      |    |    |    |     |       |      |     |    |            |    |     |    |            |                         |       |
| 電灯・電話等の配線 |    |       |      |    |    |    |     |       |      |     |    |            |    |     |    |            |                         |       |
| 溶接機・切断機   |    |       |      |    |    |    |     |       |      |     |    |            |    |     |    |            |                         |       |
| ゴミ焼       |    | 2     | 1    |    |    | 1  |     |       |      |     |    | 1          |    | 1   |    | 34<br>76   | 334                     |       |
| 不明        |    | 5     | 3    |    | 2  |    | 1   | 3     |      | 1   | 3  |            | 2  | 5   |    | 894        | 19,189                  |       |
| タバコ       |    |       |      |    |    |    |     |       |      |     |    |            |    |     |    |            |                         |       |
| その他       |    | 7     | 5    |    | 1  | 1  | 3   | 10    |      | 2   |    |            | 1  | 4   | 5  | 26         | 10,441                  |       |
| 交通事故      |    | 2     |      |    | 2  |    |     |       |      |     |    |            |    |     |    |            | 46                      |       |
| 調査中       |    |       |      |    |    |    |     |       |      |     |    |            |    |     |    |            |                         |       |
| 計         |    | 16    | 9    |    | 5  |    | 4   | 13    |      | 3   | 3  | 1          | 3  | 11  |    | 102<br>928 | 30,010                  |       |

令和5年 北留萌消防組合管内火災発生記録表

令和5年12月31日 現在

| 火災番号 | 火災発生<br>月日時分  | 火元建物の場所<br>名称及び氏名 | 火元<br>建物の<br>用途 | 火災発生の原因                   | 罹災世帯数 | 罹災人員 | 死傷者  |    |    |    |     |    |    |    |     | 焼損棟数                 | 損害額            |      |       |      |      | 千円<br>損害額合計 |        |
|------|---------------|-------------------|-----------------|---------------------------|-------|------|------|----|----|----|-----|----|----|----|-----|----------------------|----------------|------|-------|------|------|-------------|--------|
|      |               |                   |                 |                           |       |      | 焼失区分 |    | 火元 |    |     | 区  |    |    |     |                      | 焼損面積(a)<br>(㎡) | 建物火災 | 林野火災  | 車両火災 | 船舶火災 |             | その他火災  |
|      |               |                   |                 |                           |       |      | 死者   | 傷者 | 全焼 | 半焼 | 部分焼 | ぼや | 全焼 | 半焼 | 部分焼 |                      |                |      |       |      |      |             |        |
| 1    | 1月1日 1時00分    | 苫前町字岩見            | 倉庫              | 不明                        |       |      |      | 1  | 1  |    |     |    |    | 1  | 2   | 表<br>床<br>3<br>715   | 7,506          |      |       |      |      |             | 7,506  |
| 2    | 2月21日 8時25分   | 遠別町字本町            | 一般住宅            | 着衣着火                      | 1     | 5    |      | 1  |    |    |     | 1  |    |    | 1   | 表<br>床               | 0              |      |       |      |      |             | 0      |
| 3    | 3月24日 9時30分   | 幌延町字下沼            | 一般住宅            | ガストーチバーナ                  | 1     | 3    |      |    |    |    | 1   |    |    |    | 1   | 表<br>床               | 42             |      |       |      |      |             | 42     |
| 4    | 6月6日 14時35分   | 幌延町字幌延            | 車両              | ジャイロテッドからの出火<br>(牽引式農作業機) |       |      |      |    |    |    |     |    |    |    |     | 表<br>床               |                |      |       | 128  |      |             | 128    |
| 5    | 7月11日 16時11分  | 羽幌町字築別            | 車両              | バイク転倒からの出火                |       |      |      |    |    |    |     |    |    |    |     | 表<br>床               |                |      |       | 16   |      |             | 16     |
| 6    | 7月14日 8時45分   | 幌延町字浜里            | 車両              | 不明(バイク)                   |       |      |      |    |    |    |     |    |    |    |     | 表<br>床               |                |      |       | 868  |      |             | 868    |
| 7    | 7月16日 19時00分  | 遠別町字北里            | その他空地           | ごみ焼きによる延焼                 |       |      |      |    |    |    |     |    |    |    |     | 表<br>床               |                |      |       |      |      | 0           | 0      |
| 8    | 8月15日 6時35分   | 羽幌町字浜町            | 一般住宅            | 着衣着火                      | 1     | 2    |      | 1  |    |    |     | 1  |    |    | 1   | 表<br>床               | 3              |      |       |      |      |             | 3      |
| 9    | 9月5日 17時40分   | 幌延町元町             | 倉庫              | バッテリー配線からの出火              |       |      |      |    |    |    | 1   |    |    |    | 1   | 表<br>床               | 26             | 188  |       |      |      |             | 188    |
| 10   | 9月21日 16時10分  | 苫前町字香川            | 倉庫              | ゴミ焼からD型ハウスに延焼             |       |      |      |    |    |    | 1   |    |    |    | 1   | 表<br>床               | 34             | 334  |       |      |      |             | 334    |
| 11   | 10月6日 14時10分  | 幌延町字北進            | 工場              | リチウムイオンバッテリーからの出火         |       |      |      |    |    |    |     | 1  |    |    | 1   | 表<br>床               | 10,080         |      |       |      |      |             | 10,080 |
| 12   | 10月18日 9時30分  | 幌延町字間寒別           | その他             | ガストーチバーナ                  |       |      |      |    |    |    |     |    |    |    |     | 表<br>床               |                |      |       |      |      | 0           | 0      |
| 13   | 10月27日 19時40分 | 天塩町字川口            | 車両              | バッテリーのスパーク<br>(鹿接触)       |       |      |      |    |    |    |     |    |    |    |     | 表<br>床               |                |      |       |      | 30   |             | 30     |
| 14   | 11月13日 14時00分 | 天塩町字タツネウシ         | 車両              | 不明                        |       |      |      |    |    |    |     |    |    |    |     | 表<br>床               |                |      |       | 239  |      |             | 239    |
| 15   | 12月28日 12時40分 | 苫前町字古丹別           | 倉庫              | 不明                        | 1     | 3    |      |    | 1  |    |     |    |    | 1  | 2   | 表<br>床<br>73<br>127  | 8,531          |      |       |      |      |             | 8,531  |
| 合計   |               |                   |                 |                           | 4     | 13   |      | 3  | 2  | 1  | 1   | 4  |    | 2  | 10  | 表<br>床<br>102<br>876 | 26,684         |      | 1,281 |      |      |             | 27,965 |

表→表面積 床→床面積  
令和5年12月31日 現在

令和5年 北留萌消防組合管内火災発生記録表

令和5年12月31日 現在

| 火災番号 | 火災発生<br>月日時分 | 火元建物の場所<br>名称及び氏名 | 火元<br>建物の<br>用途 | 火災発生の原因      | 罹災世帯数 | 罹災人員 | 死傷者  |    |    |    |     |    |    |    |     | 焼損棟数                 | 損害額            |      |       |      |      | 千円<br>損害額合計 |        |
|------|--------------|-------------------|-----------------|--------------|-------|------|------|----|----|----|-----|----|----|----|-----|----------------------|----------------|------|-------|------|------|-------------|--------|
|      |              |                   |                 |              |       |      | 焼失区分 |    | 火元 |    |     | 区  |    |    |     |                      | 焼損面積(a)<br>(㎡) | 建物火災 | 林野火災  | 車両火災 | 船舶火災 |             | その他火災  |
|      |              |                   |                 |              |       |      | 死者   | 傷者 | 全焼 | 半焼 | 部分焼 | ぼや | 全焼 | 半焼 | 部分焼 |                      |                |      |       |      |      |             |        |
| 16   | 12月30日 9時50分 | 苫前町字旭             | 車庫              | 不明(除雪機バッテリー) |       |      |      |    | 1  |    |     |    |    |    | 1   | 表<br>床<br>52         | 2,045          |      |       |      |      |             | 2,045  |
| 17   | 月 日 時 分      |                   |                 |              |       |      |      |    |    |    |     |    |    |    |     | 表<br>床               |                |      |       |      |      |             |        |
| 18   | 月 日 時 分      |                   |                 |              |       |      |      |    |    |    |     |    |    |    |     | 表<br>床               |                |      |       |      |      |             |        |
| 19   | 月 日 時 分      |                   |                 |              |       |      |      |    |    |    |     |    |    |    |     | 表<br>床               |                |      |       |      |      |             |        |
| 20   | 月 日 時 分      |                   |                 |              |       |      |      |    |    |    |     |    |    |    |     | 表<br>床               |                |      |       |      |      |             |        |
| 21   | 月 日 時 分      |                   |                 |              |       |      |      |    |    |    |     |    |    |    |     | 表<br>床               |                |      |       |      |      |             |        |
| 22   | 月 日 時 分      |                   |                 |              |       |      |      |    |    |    |     |    |    |    |     | 表<br>床               |                |      |       |      |      |             |        |
| 23   | 月 日 時 分      |                   |                 |              |       |      |      |    |    |    |     |    |    |    |     | 表<br>床               |                |      |       |      |      |             |        |
| 24   | 月 日 時 分      |                   |                 |              |       |      |      |    |    |    |     |    |    |    |     | 表<br>床               |                |      |       |      |      |             |        |
| 25   | 月 日 時 分      |                   |                 |              |       |      |      |    |    |    |     |    |    |    |     | 表<br>床               |                |      |       |      |      |             |        |
| 26   | 月 日 時 分      |                   |                 |              |       |      |      |    |    |    |     |    |    |    |     | 表<br>床               |                |      |       |      |      |             |        |
| 27   | 月 日 時 分      |                   |                 |              |       |      |      |    |    |    |     |    |    |    |     | 表<br>床               |                |      |       |      |      |             |        |
| 28   | 月 日 時 分      |                   |                 |              |       |      |      |    |    |    |     |    |    |    |     | 表<br>床               |                |      |       |      |      |             |        |
| 29   | 月 日 時 分      |                   |                 |              |       |      |      |    |    |    |     |    |    |    |     | 表<br>床               |                |      |       |      |      |             |        |
| 30   | 月 日 時 分      |                   |                 |              |       |      |      |    |    |    |     |    |    |    |     | 表<br>床               |                |      |       |      |      |             |        |
| 合計   |              |                   |                 |              | 4     | 13   |      | 3  | 3  | 1  | 1   | 4  |    | 2  | 11  | 表<br>床<br>102<br>928 | 28,729         |      | 1,281 |      |      |             | 30,010 |

表→表面積 床→床面積



# 過去5年間町村別火災発生状況

| 区分<br>年別<br>町村別 | 発生<br>件数<br>合計 |    | 火災種別     |          |          |          |           | 罹災<br>世帯<br>数 | 罹災<br>人員 | 死傷者 |    | 焼失区分   |        |             |        |        |        |             |        | 焼<br>損<br>棟<br>数 | 焼損面積         |              |               |               | 損害額 (千円)         |                  |                  |                  |                       |                       |             |             |               |               |
|-----------------|----------------|----|----------|----------|----------|----------|-----------|---------------|----------|-----|----|--------|--------|-------------|--------|--------|--------|-------------|--------|------------------|--------------|--------------|---------------|---------------|------------------|------------------|------------------|------------------|-----------------------|-----------------------|-------------|-------------|---------------|---------------|
|                 |                |    | 建物<br>火災 | 林野<br>火災 | 車両<br>火災 | 船舶<br>火災 | その他<br>火災 |               |          | 死者  | 傷者 | 火元     |        |             |        | 類焼     |        |             |        |                  | ・<br>表面<br>積 | ・<br>床面<br>積 | 建<br>物<br>(㎡) | 林<br>野<br>(a) | 建<br>物<br>火<br>災 | 林<br>野<br>火<br>災 | 車<br>両<br>火<br>災 | 船<br>舶<br>火<br>災 | そ<br>の<br>他<br>火<br>災 | 損<br>害<br>額<br>合<br>計 |             |             |               |               |
|                 |                |    |          |          |          |          |           |               |          |     |    | 全<br>焼 | 半<br>焼 | 部<br>分<br>焼 | ぼ<br>や | 全<br>焼 | 半<br>焼 | 部<br>分<br>焼 | ぼ<br>や |                  |              |              |               |               |                  |                  |                  |                  |                       |                       | 表<br>面<br>積 | 床<br>面<br>積 | 建<br>物<br>(㎡) | 林<br>野<br>(a) |
|                 |                |    |          |          |          |          |           |               |          |     |    |        |        |             |        |        |        |             |        |                  |              |              |               |               |                  |                  |                  |                  |                       |                       |             |             |               |               |
| 羽幌町             | 31             | 4  | 4        |          |          |          |           |               |          | 1   |    | 1      |        | 2           | 1      |        |        |             | 4      | 表                | 床            | 417          |               | 109,619       |                  |                  |                  |                  |                       | 109,619               |             |             |               |               |
|                 | 2              | 2  |          |          | 1        | 1        |           |               |          |     |    |        |        |             |        |        |        |             |        | 表                | 床            |              |               |               |                  | 53               |                  | 0                | 53                    |                       |             |             |               |               |
|                 | 3              | 5  | 2        |          | 1        | 2        | 1         | 1             |          |     |    |        | 1      |             | 1      |        |        |             | 2      | 表                | 床            | 92           |               | 2,389         |                  | 3,611            |                  | 0                | 6,000                 |                       |             |             |               |               |
|                 | 4              | 4  | 2        |          | 1        | 1        | 1         | 6             |          |     |    |        |        | 1           |        |        |        |             | 1      | 表                | 床            | 65           |               | 3,180         |                  | 1,100            |                  | 0                | 4,280                 |                       |             |             |               |               |
|                 | 5              | 2  | 1        |          | 1        |          | 1         | 2             |          |     | 1  |        |        |             |        |        |        |             | 1      | 表                | 床            |              |               | 3             |                  | 16               |                  |                  | 19                    |                       |             |             |               |               |
| 苫前町             | 31             | 1  | 1        |          |          |          | 1         | 3             | 1        |     |    | 1      |        |             |        |        |        |             | 1      | 表                | 床            | 122          |               | 4,608         |                  |                  |                  |                  |                       | 4,608                 |             |             |               |               |
|                 | 2              | 3  | 3        |          |          |          | 2         | 4             |          | 1   |    | 2      |        | 1           | 1      | 1      | 5      | 10          | 表      | 45床              | 1,943        |              | 75,813        |               |                  |                  |                  |                  | 75,813                |                       |             |             |               |               |
|                 | 3              | 3  |          |          | 3        |          |           |               |          |     |    |        |        |             |        |        |        |             |        | 表                | 床            |              |               |               |                  | 600              |                  |                  | 600                   |                       |             |             |               |               |
|                 | 4              |    |          |          |          |          |           |               |          |     |    |        |        |             |        |        |        |             |        | 表                | 床            |              |               |               |                  |                  |                  |                  |                       |                       |             |             |               |               |
|                 | 5              | 4  | 4        |          |          |          | 1         | 3             |          | 1   |    | 3      | 1      |             |        |        | 2      | 6           | 表      | 3床               | 928          |              | 18,416        |               |                  |                  |                  |                  |                       | 18,416                |             |             |               |               |
| 初山別村            | 31             |    |          |          |          |          |           |               |          |     |    |        |        |             |        |        |        |             |        | 表                | 床            |              |               |               |                  |                  |                  |                  |                       |                       |             |             |               |               |
|                 | 2              |    |          |          |          |          |           |               |          |     |    |        |        |             |        |        |        |             |        | 表                | 床            |              |               |               |                  |                  |                  |                  |                       |                       |             |             |               |               |
|                 | 3              | 2  | 1        |          | 1        |          | 1         | 1             |          |     |    |        |        | 1           |        |        |        |             | 1      | 表                | 0床           |              |               | 9             |                  | 500              |                  |                  |                       | 509                   |             |             |               |               |
|                 | 4              | 2  | 1        |          |          | 1        |           |               |          | 1   |    |        | 1      |             |        |        |        |             |        | 表                | 床            | 101          |               | 1,894         |                  |                  |                  | 10               |                       | 1,904                 |             |             |               |               |
|                 | 5              |    |          |          |          |          |           |               |          |     |    |        |        |             |        |        |        |             |        | 表                | 床            |              |               |               |                  |                  |                  |                  |                       |                       |             |             |               |               |
| 遠別町             | 31             | 1  | 1        |          |          |          |           |               |          |     |    |        |        | 1           |        |        | 1      | 2           | 表      | 床                | 74           |              | 2,299         |               |                  |                  |                  |                  |                       | 2,299                 |             |             |               |               |
|                 | 2              | 2  |          |          | 2        |          |           |               |          |     |    |        |        |             |        |        |        |             |        | 表                | 床            |              | 0.5           |               |                  | 595              |                  |                  |                       | 595                   |             |             |               |               |
|                 | 3              | 3  |          |          | 1        | 2        |           |               |          |     |    |        |        |             |        |        |        |             |        | 表                | 床            |              |               |               | 616              |                  | 0                |                  | 616                   |                       |             |             |               |               |
|                 | 4              | 2  | 2        |          |          |          | 2         | 8             |          |     |    |        | 1      |             | 1      |        |        | 2           | 表      | 床                | 58           |              | 4,059         |               |                  |                  |                  |                  | 4,059                 |                       |             |             |               |               |
|                 | 5              | 2  | 1        |          |          | 1        | 1         | 5             |          | 1   |    |        |        | 1           |        |        |        | 1           | 表      | 床                |              |              | 0             |               |                  |                  |                  |                  |                       |                       |             |             |               |               |
| 天塩町             | 31             | 3  | 3        |          |          |          | 1         | 4             |          | 1   |    | 1      | 1      |             |        |        |        | 3           | 表      | 3床               | 5,320        |              | 59,322        |               |                  |                  |                  | 0                |                       | 59,322                |             |             |               |               |
|                 | 2              | 5  | 1        | 1        | 2        | 1        |           |               |          | 1   |    |        |        | 1           |        |        |        | 2           | 表      | 36床              | 318          | 1            | 1,398         | 15            | 337              |                  | 0                |                  | 1,750                 |                       |             |             |               |               |
|                 | 3              | 4  | 2        |          | 2        |          | 1         | 1             |          |     |    | 1      |        |             |        |        |        | 2           | 表      | 床                | 300          | 5.8          | 28,766        |               | 1,424            |                  |                  |                  | 30,190                |                       |             |             |               |               |
|                 | 4              | 3  | 1        |          |          | 2        |           |               |          | 1   |    |        | 1      |             |        |        |        | 1           | 表      | 床                | 13           |              | 431           |               |                  |                  |                  |                  | 431                   |                       |             |             |               |               |
|                 | 5              | 2  |          |          | 2        |          |           |               |          |     |    |        |        |             |        |        |        |             |        | 表                | 床            |              |               |               |                  | 269              |                  |                  | 269                   |                       |             |             |               |               |
| 幌延町             | 31             | 3  | 1        |          | 1        | 1        |           |               |          |     |    |        | 1      |             |        |        |        | 1           | 表      | 0床               | 0            |              | 51            |               | 90               |                  | 2                |                  | 143                   |                       |             |             |               |               |
|                 | 2              | 3  | 1        | 1        |          | 1        |           |               |          |     |    |        |        |             |        |        |        | 1           | 表      | 81床              |              | 34.5         | 394           | 0             |                  |                  | 0                |                  | 394                   |                       |             |             |               |               |
|                 | 3              | 5  | 2        |          | 3        |          |           |               |          |     | 2  |        |        |             |        |        |        | 2           | 表      | 床                | 3,618        | 0.1          | 99,524        |               | 5,442            |                  |                  |                  | 104,966               |                       |             |             |               |               |
|                 | 4              | 4  | 2        | 1        |          | 1        |           |               |          | 1   |    | 1      |        | 1           |        |        |        | 3           | 表      | 14床              | 7            | 0.1          | 289           | 0             |                  | 0                |                  | 289              |                       |                       |             |             |               |               |
|                 | 5              | 6  | 3        |          | 2        | 1        | 1         | 3             |          |     |    |        | 1      | 2           |        |        |        | 3           | 表      | 26床              |              |              | 10,310        |               | 996              |                  |                  |                  | 11,306                |                       |             |             |               |               |
| 合計              | 31             | 12 | 10       |          | 1        | 1        | 2         | 7             | 1        | 2   | 3  | 1      | 3      | 3           |        | 1      | 11     | 表           | 3床     | 5,933            |              | 175,899      |               | 90            |                  | 2                |                  | 175,991          |                       |                       |             |             |               |               |
|                 | 2              | 15 | 5        | 2        | 5        | 3        | 2         | 4             |          | 2   | 3  |        | 2      | 1           | 2      | 5      | 13     | 表           | 162床   | 2,261            | 36           | 77,605       | 15            | 985           |                  |                  |                  | 78,605           |                       |                       |             |             |               |               |
|                 | 3              | 22 | 7        |          | 11       | 4        | 3         | 3             |          |     | 3  | 1      | 1      | 2           |        |        | 7      | 表           | 床      | 4,010            | 5.9          | 130,688      |               | 12,193        |                  |                  |                  | 142,881          |                       |                       |             |             |               |               |
|                 | 4              | 15 | 8        | 1        | 1        | 5        | 3         | 14            |          | 3   | 1  | 2      | 2      | 2           |        | 1      | 7      | 表           | 14床    | 244              | 0.1          | 9,853        |               | 1,100         |                  | 10               |                  | 10,963           |                       |                       |             |             |               |               |
|                 | 5              | 16 | 9        |          | 5        | 2        | 4         | 13            |          | 3   | 3  | 1      | 1      | 4           |        | 2      | 11     | 表           | 102床   | 928              |              | 28,729       |               | 1,281         |                  |                  |                  | 30,010           |                       |                       |             |             |               |               |

## 5 救急・救助統計

# 令和5年救急業務実施状況調査票

1月1日～12月31日

| 署<br>区<br>分<br>支署別 | 種<br>別 | 計                      | 事 故 種 別 |                  |        |                      |                  |                  |                       |        |                     |                        |                       |                  | 不<br>搬<br>送<br>件<br>数 |                            |             |
|--------------------|--------|------------------------|---------|------------------|--------|----------------------|------------------|------------------|-----------------------|--------|---------------------|------------------------|-----------------------|------------------|-----------------------|----------------------------|-------------|
|                    |        |                        | 火<br>災  | 自<br>然<br>災<br>害 | 水<br>難 | 交<br>通               | 労<br>働<br>災<br>害 | 運<br>動<br>競<br>技 | 一<br>般<br>負<br>傷      | 加<br>害 | 自<br>損<br>行<br>為    | 急<br>病                 | そ の 他                 |                  |                       |                            |             |
|                    |        |                        |         |                  |        |                      |                  |                  |                       |        |                     |                        | 転<br>院<br>搬<br>送      | 医<br>師<br>搬<br>送 |                       | 資<br>機<br>材<br>等<br>搬<br>送 | そ<br>の<br>他 |
| 消 防 署<br>(羽幌町)     | 出場件数   | <sup>(12)</sup><br>427 |         |                  |        | <sup>(1)</sup><br>9  | 3                | 2                | 55                    |        | <sup>(3)</sup><br>3 | <sup>(4)</sup><br>195  | <sup>(1)</sup><br>157 |                  | <sup>(3)</sup><br>3   | 12                         |             |
|                    | 救急件数   | 415                    |         |                  |        | 8                    | 3                | 2                | 55                    |        |                     | 191                    | 156                   |                  |                       |                            |             |
|                    | 搬送人員   | 418                    |         |                  |        | 10                   | 3                | 3                | 55                    |        |                     | 191                    | 156                   |                  |                       |                            |             |
| (初山別村)             | 出場件数   | <sup>(4)</sup><br>47   |         |                  |        | 5                    |                  |                  | 7                     |        | <sup>(2)</sup><br>2 | 31                     |                       |                  | <sup>(2)</sup><br>2   |                            |             |
|                    | 救急件数   | 43                     |         |                  |        | 5                    |                  |                  | 7                     |        |                     | 31                     |                       |                  |                       |                            |             |
|                    | 搬送人員   | 47                     |         |                  |        | 9                    |                  |                  | 7                     |        |                     | 31                     |                       |                  |                       |                            |             |
| 古丹別支署<br>(苫前町)     | 出場件数   | <sup>(6)</sup><br>140  |         |                  |        | <sup>(2)</sup><br>5  | 1                |                  | 16                    |        | 1                   | <sup>(3)</sup><br>103  | 13                    |                  | <sup>(1)</sup><br>1   | 6                          |             |
|                    | 救急件数   | 134                    |         |                  |        | 3                    | 1                |                  | 16                    |        | 1                   | 100                    | 13                    |                  |                       |                            |             |
|                    | 搬送人員   | 134                    |         |                  |        | 3                    | 1                |                  | 16                    |        | 1                   | 100                    | 13                    |                  |                       |                            |             |
| 遠 別 支 署<br>(遠別町)   | 出場件数   | <sup>(9)</sup><br>142  | 1       |                  |        | 5                    | 5                |                  | <sup>(1)</sup><br>16  |        | 1                   | <sup>(3)</sup><br>50   | 59                    |                  | <sup>(5)</sup><br>5   | 9                          |             |
|                    | 救急件数   | 133                    | 1       |                  |        | 5                    | 5                |                  | 15                    |        | 1                   | 47                     | 59                    |                  |                       |                            |             |
|                    | 搬送人員   | 135                    | 1       |                  |        | 7                    | 5                |                  | 15                    |        | 1                   | 47                     | 59                    |                  |                       |                            |             |
| 天 塩 支 署<br>(天塩町)   | 出場件数   | <sup>(6)</sup><br>125  |         |                  |        | <sup>(3)</sup><br>8  |                  |                  | <sup>(1)</sup><br>21  |        | <sup>(1)</sup><br>1 | <sup>(1)</sup><br>53   | 42                    |                  |                       |                            |             |
|                    | 救急件数   | 119                    |         |                  |        | 5                    |                  |                  | 20                    |        |                     | 52                     | 42                    |                  |                       |                            |             |
|                    | 搬送人員   | 120                    |         |                  |        | 6                    |                  |                  | 20                    |        |                     | 52                     | 42                    |                  |                       |                            |             |
| 幌 延 支 署<br>(幌延町)   | 出場件数   | <sup>(5)</sup><br>103  |         |                  |        | <sup>(2)</sup><br>8  | 2                |                  | <sup>(1)</sup><br>8   |        |                     | <sup>(1)</sup><br>40   | 42                    |                  | <sup>(1)</sup><br>3   | 5                          |             |
|                    | 救急件数   | 98                     |         |                  |        | 6                    | 2                |                  | 7                     |        |                     | 39                     | 42                    |                  | 2                     |                            |             |
|                    | 搬送人員   | 101                    |         |                  |        | 9                    | 2                |                  | 7                     |        |                     | 39                     | 42                    |                  | 2                     |                            |             |
| 合 計                | 出場件数   | <sup>(38)</sup><br>937 | 1       |                  |        | <sup>(8)</sup><br>35 | 11               | 2                | <sup>(3)</sup><br>116 |        | <sup>(4)</sup><br>6 | <sup>(12)</sup><br>441 | <sup>(1)</sup><br>313 |                  | <sup>(10)</sup><br>12 | 38                         |             |
|                    | 救急件数   | 899                    | 1       |                  |        | 27                   | 11               | 2                | 113                   |        | 2                   | 429                    | 312                   |                  | 2                     |                            |             |
|                    | 搬送人員   | 908                    | 1       |                  |        | 35                   | 11               | 3                | 113                   |        | 2                   | 429                    | 312                   |                  | 2                     |                            |             |

※ ( ) 内は、不搬送件数 ※消防署の件数には初山別村を含む

曜日別・時間別救急出場件数調べ

| 区分    | 事故種別  | 火災 | 自然災害 | 水難     | 交通     | 労働災害 | 運動競技    | 一般負傷   | 加害    | 自損行為     | 急病      | その他    |      |         |          | 合計       |
|-------|-------|----|------|--------|--------|------|---------|--------|-------|----------|---------|--------|------|---------|----------|----------|
|       |       |    |      |        |        |      |         |        |       |          |         | 転院搬送   | 医師搬送 | 資機材等搬送  | その他      |          |
| 曜日別   | 月     |    |      |        | (2) 6  | 2    |         | (2) 24 |       | 1        | 76      | 62     |      |         | (2) 2    | (6) 173  |
|       | 火     | 1  |      |        | (1) 6  | 1    |         | 15     |       | (2) 3    | (2) 62  | 59     |      |         | (1) 1    | (6) 148  |
|       | 水     |    |      |        | (4) 6  | 3    |         | 13     |       | (1) 1    | (4) 66  | 47     |      |         | (2) 4    | (11) 140 |
|       | 木     |    |      |        | 1      | 2    |         | 17     |       |          | (1) 60  | (1) 46 |      |         | (1) 1    | (3) 127  |
|       | 金     |    |      |        | 5      | 2    |         | (1) 14 |       | (1) 1    | (3) 56  | 44     |      |         | (1) 1    | (6) 123  |
|       | 土     |    |      |        | 2      |      |         | 18     |       |          | (2) 67  | 25     |      |         | (1) 1    | (3) 113  |
|       | 日     |    |      |        | (1) 9  | 1    | 2       | 15     |       |          | 54      | 30     |      |         | (2) 2    | (3) 113  |
| 合計    | 1     |    |      | (8) 35 | 11     | 2    | (3) 116 |        | (4) 6 | (12) 441 | (1) 313 |        |      | (10) 12 | (38) 937 |          |
| 時間別   | 0~2   |    |      |        |        |      |         | 4      |       |          | 9       | 7      |      |         |          | (0) 20   |
|       | 2~4   |    |      |        |        | 1    |         | 1      |       |          | 13      | 4      |      |         | (1) 1    | (1) 20   |
|       | 4~6   |    |      |        |        |      |         | (1) 4  |       |          | (1) 24  | 2      |      |         |          | (2) 30   |
|       | 6~8   |    |      |        | 1      | 2    |         | (1) 8  |       | (1) 1    | 40      | 8      |      |         | 2        | (2) 62   |
|       | 8~10  |    |      |        | (5) 16 | 2    |         | 22     |       |          | (2) 70  | 62     |      |         | (3) 3    | (10) 176 |
|       | 10~12 |    |      |        | 5      | 1    | 1       | 20     |       | (1) 1    | (1) 62  | 64     |      |         | (4) 4    | (6) 158  |
|       | 12~14 |    |      |        | (1) 4  |      |         | (1) 16 |       |          | (2) 64  | (1) 62 |      |         |          | (5) 146  |
|       | 14~16 |    |      |        | (1) 4  | 4    | 1       | 13     |       |          | 43      | 40     |      |         | (1) 1    | (2) 106  |
|       | 16~18 |    |      |        | 2      | 1    |         | 7      |       | (2) 2    | (3) 41  | 28     |      |         |          | (5) 81   |
|       | 18~20 |    |      |        | 1      |      |         | 7      |       |          | (1) 32  | 10     |      |         |          | (1) 50   |
|       | 20~22 | 1  |      |        | (1) 2  |      |         | 11     |       | 1        | (1) 27  | 16     |      |         | (1) 1    | (3) 59   |
| 22~24 |       |    |      |        |        |      | 3       |        |       | (1) 16   | 10      |        |      |         | (1) 29   |          |

※ ( ) 内は、不搬送件数

## 令和 5 年 月 別 救 急 出 場 状 況 調 べ

| 署<br>・<br>支署別    | 種<br>別<br>区<br>分 | 計                      | 1                    | 2                    | 3  | 4  | 5                    | 6                    | 7                    | 8                     | 9                     | 10                   | 11                   | 12                   |
|------------------|------------------|------------------------|----------------------|----------------------|----|----|----------------------|----------------------|----------------------|-----------------------|-----------------------|----------------------|----------------------|----------------------|
|                  |                  |                        | 月                    | 月                    | 月  | 月  | 月                    | 月                    | 月                    | 月                     | 月                     | 月                    | 月                    | 月                    |
| 消 防 署<br>(羽幌町)   | 出場件数             | <sup>(12)</sup><br>427 | <sup>(1)</sup><br>33 | <sup>(1)</sup><br>22 | 31 | 30 | 31                   | 35                   | <sup>(2)</sup><br>36 | <sup>(2)</sup><br>54  | <sup>(1)</sup><br>42  | <sup>(1)</sup><br>38 | <sup>(3)</sup><br>39 | <sup>(1)</sup><br>36 |
|                  | 救急件数             | 415                    | 32                   | 21                   | 31 | 30 | 31                   | 35                   | 34                   | 52                    | 41                    | 37                   | 36                   | 35                   |
|                  | 搬送人員             | 418                    | 32                   | 22                   | 31 | 30 | 31                   | 35                   | 34                   | 53                    | 41                    | 37                   | 37                   | 35                   |
| (初山別村)           | 出場件数             | <sup>(4)</sup><br>47   | 2                    | 4                    | 2  | 7  | 7                    | 1                    | <sup>(2)</sup><br>3  | <sup>(1)</sup><br>5   | <sup>(1)</sup><br>3   | 3                    | 5                    | 5                    |
|                  | 救急件数             | 43                     | 2                    | 4                    | 2  | 7  | 7                    | 1                    | 1                    | 4                     | 2                     | 3                    | 5                    | 5                    |
|                  | 搬送人員             | 47                     | 2                    | 7                    | 2  | 7  | 7                    | 1                    | 1                    | 4                     | 2                     | 3                    | 6                    | 5                    |
| 古丹別支署<br>(苫前町)   | 出場件数             | <sup>(6)</sup><br>140  | 14                   | <sup>(2)</sup><br>7  | 9  | 6  | <sup>(1)</sup><br>14 | 13                   | <sup>(1)</sup><br>8  | 19                    | <sup>(1)</sup><br>18  | 12                   | 10                   | <sup>(1)</sup><br>10 |
|                  | 救急件数             | 134                    | 14                   | 5                    | 9  | 6  | 13                   | 13                   | 7                    | 19                    | 17                    | 12                   | 10                   | 9                    |
|                  | 搬送人員             | 134                    | 14                   | 5                    | 9  | 6  | 13                   | 13                   | 7                    | 19                    | 17                    | 12                   | 10                   | 9                    |
| 遠 別 支 署<br>(遠別町) | 出場件数             | <sup>(9)</sup><br>142  | 6                    | <sup>(2)</sup><br>12 | 12 | 5  | 18                   | 11                   | <sup>(2)</sup><br>12 | <sup>(2)</sup><br>17  | <sup>(1)</sup><br>17  | <sup>(1)</sup><br>10 | 9                    | <sup>(1)</sup><br>13 |
|                  | 救急件数             | 133                    | 6                    | 10                   | 12 | 5  | 18                   | 11                   | 10                   | 15                    | 16                    | 9                    | 9                    | 12                   |
|                  | 搬送人員             | 135                    | 6                    | 12                   | 12 | 5  | 18                   | 11                   | 10                   | 15                    | 16                    | 9                    | 9                    | 12                   |
| 天 塩 支 署<br>(天塩町) | 出場件数             | <sup>(6)</sup><br>125  | <sup>(3)</sup><br>11 | 9                    | 11 | 6  | 8                    | 9                    | 13                   | <sup>(1)</sup><br>11  | 15                    | <sup>(1)</sup><br>8  | <sup>(1)</sup><br>12 | 12                   |
|                  | 救急件数             | 119                    | 8                    | 9                    | 11 | 6  | 8                    | 9                    | 13                   | 10                    | 15                    | 7                    | 11                   | 12                   |
|                  | 搬送人員             | 120                    | 8                    | 9                    | 11 | 6  | 8                    | 9                    | 13                   | 10                    | 15                    | 7                    | 12                   | 12                   |
| 幌 延 支 署<br>(幌延町) | 出場件数             | <sup>(5)</sup><br>103  | 7                    | 12                   | 6  | 3  | 4                    | <sup>(1)</sup><br>7  | <sup>(2)</sup><br>11 | 7                     | 13                    | <sup>(1)</sup><br>12 | 8                    | <sup>(1)</sup><br>13 |
|                  | 救急件数             | 98                     | 7                    | 12                   | 6  | 3  | 4                    | 6                    | 9                    | 7                     | 13                    | 11                   | 8                    | 12                   |
|                  | 搬送人員             | 101                    | 7                    | 12                   | 6  | 3  | 4                    | 6                    | 9                    | 7                     | 15                    | 11                   | 8                    | 13                   |
| 合 計              | 出場件数             | <sup>(38)</sup><br>937 | <sup>(4)</sup><br>71 | <sup>(5)</sup><br>62 | 69 | 50 | <sup>(1)</sup><br>75 | <sup>(1)</sup><br>75 | <sup>(7)</sup><br>80 | <sup>(5)</sup><br>108 | <sup>(3)</sup><br>105 | <sup>(4)</sup><br>80 | <sup>(4)</sup><br>78 | <sup>(4)</sup><br>84 |
|                  | 救急件数             | 899                    | 67                   | 57                   | 69 | 50 | 74                   | 74                   | 73                   | 103                   | 102                   | 76                   | 74                   | 80                   |
|                  | 搬送人員             | 908                    | 67                   | 60                   | 69 | 50 | 74                   | 74                   | 73                   | 104                   | 104                   | 76                   | 76                   | 81                   |

※ ( ) 内は、不搬送件数

※消防署・遠別支署件数には初山別村を含む

## 月別・種別救急出場件数調べ

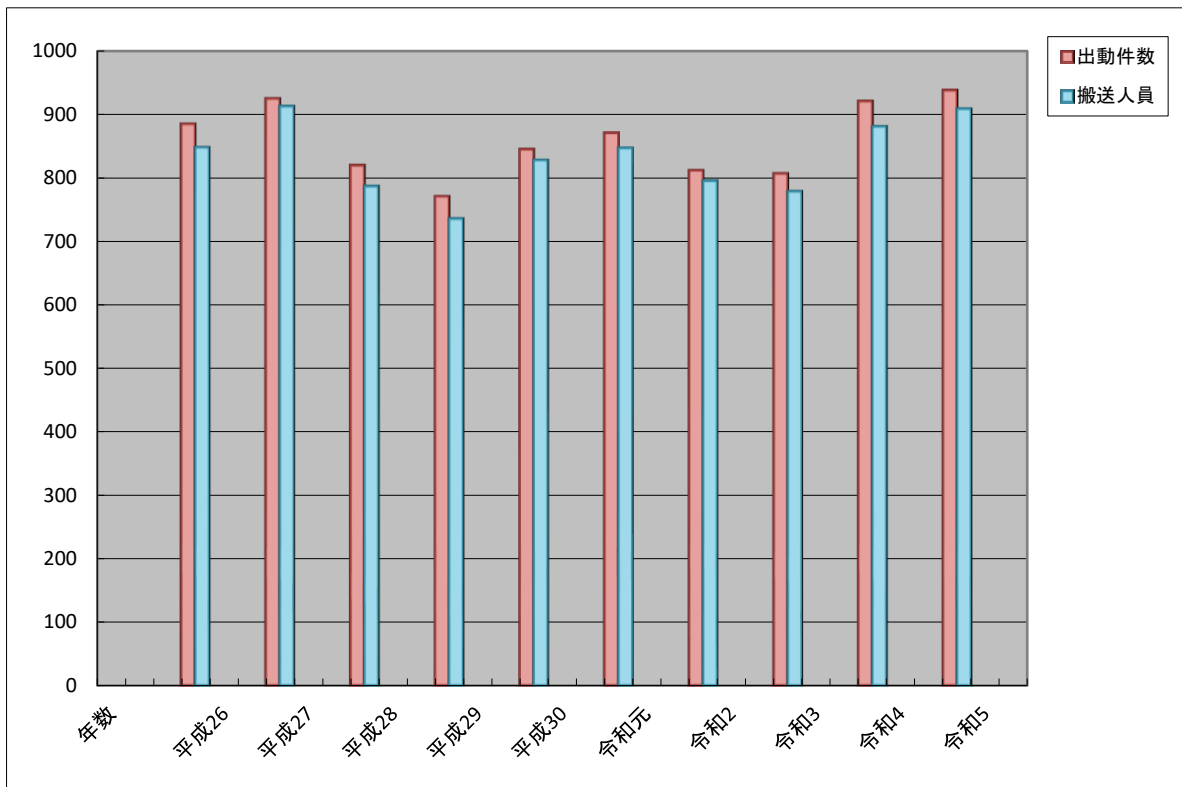
| 事故種別<br>区分       | 火<br>災 | 自然<br>災害 | 水<br>難 | 交<br>通    | 労<br>働<br>災<br>害 | 運<br>動<br>競<br>技 | 一<br>般<br>負<br>傷 | 加<br>害    | 自<br>損<br>行<br>為 | 急<br>病      | そ の 他      |           |            |            | 合<br>計      |
|------------------|--------|----------|--------|-----------|------------------|------------------|------------------|-----------|------------------|-------------|------------|-----------|------------|------------|-------------|
|                  |        |          |        |           |                  |                  |                  |           |                  |             | 転院<br>搬送   | 医 師<br>搬送 | 資機材<br>等搬送 | その他        |             |
| 合 計              | 1      |          |        | (8)<br>35 | 11               | 2                | (3)<br>116       |           | (4)<br>6         | (12)<br>441 | (1)<br>313 |           |            | (10)<br>12 | (38)<br>937 |
| 月<br>別<br>内<br>訳 | 1 月    |          |        | (1)<br>2  |                  |                  | (1)<br>14        |           | (1)<br>1         | (1)<br>31   |            |           |            |            | (4)<br>71   |
|                  | 2 月    | 1        |        | (1)<br>7  |                  |                  | (1)<br>5         |           |                  | (1)<br>29   |            |           |            | (2)<br>2   | (5)<br>62   |
|                  | 3 月    |          |        |           | 1                |                  | 9                |           |                  | 31          | 28         |           |            |            | (0)<br>69   |
|                  | 4 月    |          |        |           | 1                |                  | 9                |           |                  | 26          | 14         |           |            |            | (0)<br>50   |
|                  | 5 月    |          |        |           | 1                | 1                | 7                |           |                  | (1)<br>34   | 32         |           |            |            | (1)<br>75   |
|                  | 6 月    |          |        | (1)<br>5  | 2                |                  | 14               |           | 1                | 31          | 22         |           |            |            | (1)<br>75   |
|                  | 7 月    |          |        |           | 2                |                  | 10               |           | (1)<br>1         | (3)<br>39   | 25         |           |            | (3)<br>3   | (7)<br>80   |
|                  | 8 月    |          |        | (1)<br>1  |                  | 2                | 12               |           | (2)<br>2         | 50          | 37         |           |            | (2)<br>4   | (5)<br>108  |
|                  | 9 月    |          |        | (1)<br>5  | 1                |                  | 11               |           |                  | 52          | (1)<br>35  |           |            | (1)<br>1   | (3)<br>105  |
|                  | 10 月   |          |        | (2)<br>3  | 3                |                  | 4                |           | 1                | (1)<br>45   | 23         |           |            | (1)<br>1   | (4)<br>80   |
|                  | 11 月   |          |        | (1)<br>6  |                  |                  | 4                |           |                  | (3)<br>40   | 28         |           |            |            | (4)<br>78   |
|                  | 12 月   |          |        |           | 3                | 2                |                  | (1)<br>17 |                  |             | (2)<br>33  | 28        |            |            | (1)<br>1    |

※ ( ) 内は、不搬送件数

## 管外救急出場状況

| 月別<br>市町村名 | 札幌市 | 旭川市 | 留萌市 | 稚内市 | 名寄市 | 深川市 | 砂川市 | 新篠津町 |   |   | 合計  |
|------------|-----|-----|-----|-----|-----|-----|-----|------|---|---|-----|
| 1          |     | 6   | 12  | 4   |     |     | 1   |      |   |   | 23  |
| 2          |     | 3   | 8   | 7   | 1   |     |     |      |   |   | 19  |
| 3          |     | 5   | 14  | 5   | 3   |     |     |      |   |   | 27  |
| 4          |     | 1   | 9   | 3   | 2   |     |     |      |   |   | 15  |
| 5          |     | 7   | 16  | 3   | 3   |     |     |      |   |   | 29  |
| 6          |     | 2   | 13  | 4   | 2   |     |     |      |   |   | 21  |
| 7          |     | 3   | 11  | 5   | 6   |     |     |      |   |   | 25  |
| 8          |     | 5   | 19  | 8   | 3   | 2   | 1   |      |   |   | 38  |
| 9          | 1   | 2   | 12  | 11  | 4   |     |     |      |   |   | 30  |
| 10         |     | 3   | 15  | 6   | 1   |     |     |      |   |   | 25  |
| 11         | 1   | 4   | 13  | 10  | 0   |     |     |      |   |   | 28  |
| 12         |     | 1   | 17  | 4   | 5   |     |     | 1    |   |   | 28  |
| 合計         | 2   | 42  | 159 | 70  | 30  | 2   | 2   | 1    | 0 | 0 | 308 |

## 過去10年間救急活動状況



| 年数   | 平成26 | 平成27 | 平成28 | 平成29 | 平成30 | 令和元 | 令和2 | 令和3 | 令和4 | 令和5 |
|------|------|------|------|------|------|-----|-----|-----|-----|-----|
| 出動件数 | 884  | 924  | 819  | 770  | 844  | 870 | 811 | 806 | 920 | 937 |
| 搬送人員 | 847  | 912  | 786  | 735  | 827  | 846 | 795 | 778 | 880 | 908 |

# 令和5年傷病程度・年齢別搬送人員の状況

1月1日～12月31日

| 年<br>令<br>区<br>分 | 年<br>齡<br>区<br>分<br>内<br>訳<br>区<br>分 | 種<br>別 | 合<br>計 | 火<br>災 | 自<br>然<br>災<br>害 | 水<br>難 | 交<br>通 | 労<br>働<br>災<br>害 | 運<br>動<br>競<br>技 | 一<br>般<br>負<br>傷 | 加<br>害 | 自<br>損<br>行<br>為 | 急<br>病 | そ<br>の<br>他      |                  |                            |             |   |   |
|------------------|--------------------------------------|--------|--------|--------|------------------|--------|--------|------------------|------------------|------------------|--------|------------------|--------|------------------|------------------|----------------------------|-------------|---|---|
|                  |                                      |        |        |        |                  |        |        |                  |                  |                  |        |                  |        | 転<br>院<br>搬<br>送 | 医<br>師<br>搬<br>送 | 資<br>機<br>材<br>等<br>搬<br>送 | そ<br>の<br>他 |   |   |
|                  |                                      |        |        |        |                  |        |        |                  |                  |                  |        |                  |        | 新生児              | 死亡               |                            |             |   |   |
|                  | 重症                                   |        |        |        |                  |        |        |                  |                  |                  |        |                  |        |                  |                  |                            |             |   |   |
|                  | 中等症                                  |        |        |        |                  |        |        |                  |                  |                  |        |                  |        |                  |                  |                            |             |   |   |
|                  | 軽症                                   |        |        |        |                  |        |        |                  |                  |                  |        |                  |        |                  |                  |                            |             |   |   |
|                  | その他                                  |        |        |        |                  |        |        |                  |                  |                  |        |                  |        |                  |                  |                            |             |   |   |
|                  | 計                                    |        |        |        |                  |        |        |                  |                  |                  |        |                  |        |                  |                  |                            |             |   |   |
| 乳幼児              | 死亡                                   |        |        |        |                  |        |        |                  |                  |                  |        |                  |        |                  |                  |                            |             |   |   |
|                  | 重症                                   | 1      |        |        |                  |        |        |                  |                  |                  |        |                  |        |                  | 1                |                            |             |   |   |
|                  | 中等症                                  | 7      |        |        |                  |        |        |                  |                  |                  |        |                  | 2      | 5                |                  |                            |             |   |   |
|                  | 軽症                                   | 7      |        |        |                  |        |        |                  |                  |                  |        |                  | 7      |                  |                  |                            |             |   |   |
|                  | その他                                  |        |        |        |                  |        |        |                  |                  |                  |        |                  |        |                  |                  |                            |             |   |   |
|                  | 計                                    | 15     |        |        |                  |        |        |                  |                  |                  |        |                  | 9      | 6                |                  |                            |             |   |   |
| 少年               | 死亡                                   |        |        |        |                  |        |        |                  |                  |                  |        |                  |        |                  |                  |                            |             |   |   |
|                  | 重症                                   | 1      |        |        |                  |        |        |                  |                  | 1                |        |                  |        |                  |                  |                            |             |   |   |
|                  | 中等症                                  | 3      |        |        |                  |        |        |                  | 1                |                  |        |                  | 1      | 1                |                  |                            |             |   |   |
|                  | 軽症                                   | 4      |        |        |                  |        |        |                  |                  |                  |        |                  | 4      |                  |                  |                            |             |   |   |
|                  | その他                                  |        |        |        |                  |        |        |                  |                  |                  |        |                  |        |                  |                  |                            |             |   |   |
|                  | 計                                    | 8      |        |        |                  |        |        |                  | 1                | 1                |        |                  | 5      | 1                |                  |                            |             |   |   |
| 成人               | 死亡                                   | 2      |        |        |                  |        |        |                  |                  |                  |        | 1                | 1      |                  |                  |                            |             |   |   |
|                  | 重症                                   | 49     |        |        |                  |        | 5      | 2                |                  | 2                |        |                  | 20     | 20               |                  |                            |             |   |   |
|                  | 中等症                                  | 64     | 1      |        |                  |        | 4      | 3                |                  | 5                |        |                  | 16     | 33               |                  |                            |             | 2 |   |
|                  | 軽症                                   | 91     |        |        |                  |        | 18     | 3                | 2                | 16               |        | 1                | 47     | 4                |                  |                            |             |   |   |
|                  | その他                                  |        |        |        |                  |        |        |                  |                  |                  |        |                  |        |                  |                  |                            |             |   |   |
|                  | 計                                    | 206    | 1      |        |                  |        | 27     | 8                | 2                | 23               |        | 2                | 84     | 57               |                  |                            |             |   | 2 |
| 老人               | 死亡                                   | 30     |        |        |                  |        |        |                  |                  |                  |        |                  | 29     | 1                |                  |                            |             |   |   |
|                  | 重症                                   | 178    |        |        |                  |        |        |                  |                  | 18               |        |                  | 68     | 92               |                  |                            |             |   |   |
|                  | 中等症                                  | 340    |        |        |                  |        | 1      | 1                |                  | 42               |        |                  | 149    | 147              |                  |                            |             |   |   |
|                  | 軽症                                   | 130    |        |        |                  |        | 7      | 2                |                  | 29               |        |                  | 85     | 7                |                  |                            |             |   |   |
|                  | その他                                  | 1      |        |        |                  |        |        |                  |                  |                  |        |                  |        | 1                |                  |                            |             |   |   |
|                  | 計                                    | 679    |        |        |                  |        | 8      | 3                |                  | 89               |        |                  | 331    | 248              |                  |                            |             |   |   |
| 合計               | 死亡                                   | 32     |        |        |                  |        |        |                  |                  |                  |        | 1                | 30     | 1                |                  |                            |             |   |   |
|                  | 重症                                   | 229    |        |        |                  |        | 5      | 2                |                  | 21               |        |                  | 88     | 113              |                  |                            |             |   |   |
|                  | 中等症                                  | 414    | 1      |        |                  |        | 5      | 4                | 1                | 47               |        |                  | 168    | 186              |                  |                            |             | 2 |   |
|                  | 軽症                                   | 232    |        |        |                  |        | 25     | 5                | 2                | 45               |        | 1                | 143    | 11               |                  |                            |             |   |   |
|                  | その他                                  | 1      |        |        |                  |        |        |                  |                  |                  |        |                  |        | 1                |                  |                            |             |   |   |
|                  | 計                                    | 908    | 1      |        |                  |        | 35     | 11               | 3                | 113              |        | 2                | 429    | 312              |                  |                            |             |   | 2 |



# 救急普及啓発活動

令和5年1月1日～12月31日

| 講習区分<br>所属 | 普通救命<br>講習Ⅰ |     | 普通救命<br>講習Ⅱ |    | 普通救命<br>講習Ⅲ |    | 上級救命<br>講習 |    | 救急入門<br>コース |    | 合計 |     |
|------------|-------------|-----|-------------|----|-------------|----|------------|----|-------------|----|----|-----|
|            | 回数          | 人数  | 回数          | 人数 | 回数          | 人数 | 回数         | 人数 | 回数          | 人数 | 回数 | 人数  |
| 消 防 署      | 3           | 75  |             |    |             |    |            |    |             |    | 3  | 75  |
| 苫 前 支 署    |             |     |             |    |             |    |            |    |             |    | 0  | 0   |
| 古 丹 別 支 署  | 1           | 1   |             |    |             |    |            |    |             |    | 1  | 1   |
| 初 山 別 支 署  | 2           | 45  |             |    |             |    |            |    |             |    | 2  | 45  |
| 遠 別 支 署    | 3           | 69  |             |    |             |    |            |    |             |    | 3  | 69  |
| 天 塩 支 署    | 3           | 64  |             |    |             |    |            |    | 1           | 17 | 4  | 81  |
| 幌 延 支 署    | 1           | 10  |             |    |             |    |            |    | 6           | 62 | 7  | 72  |
| 合 計        | 13          | 264 | 0           | 0  | 0           | 0  | 0          | 0  | 7           | 79 | 20 | 343 |

# 救急救命士資格者状況

令和6年4月1日 現在

| 階級別<br>所属 | 消防監 | 司令長 | 司 令 | 司令補 | 士 長 | 副士長 | 消防士 | 合 計 |
|-----------|-----|-----|-----|-----|-----|-----|-----|-----|
| 消 防 本 部   | 1   |     | 1   | 2   | 1   |     |     | 5   |
| 消 防 署     |     |     |     | 2   | 4   | 4   | 6   | 16  |
| 苫 前 支 署   |     |     |     |     |     | 2   | 1   | 3   |
| 古 丹 別 支 署 |     |     | 3   |     | 2   | 2   | 3   | 10  |
| 初 山 別 支 署 |     |     |     |     |     |     |     | 0   |
| 遠 別 支 署   |     |     | 3   | 1   | 2   | 2   | 2   | 10  |
| 天 塩 支 署   |     |     | 2   | 3   |     | 3   | 4   | 12  |
| 幌 延 支 署   |     |     | 1   | 2   | 1   |     | 4   | 8   |
| 合 計       | 1   | 0   | 10  | 10  | 10  | 13  | 20  | 63  |

# 令和5年救助活動状況調査票

令和5年1月1日～12月31日

| 町<br>村<br>別      | 区<br>分 | 事<br>故<br>種<br>別 | 計 | 火 | 交  | 水 | 自 | 風 | る | よ | 酸 | 破 | 事 |
|------------------|--------|------------------|---|---|----|---|---|---|---|---|---|---|---|
|                  |        |                  |   | 災 | 通  | 難 | 然 | 然 | 機 | 建 | ガ | 裂 | の |
|                  |        |                  |   | 災 | 事  | 事 | 水 | 水 | 械 | る | ス | 事 | 他 |
|                  |        |                  |   |   | 故  | 故 | 害 | 害 | に | 物 | 事 | 故 | の |
|                  |        |                  |   |   |    |   | 等 | 等 | 故 | に | 及 |   |   |
|                  |        |                  |   |   |    |   |   |   | よ | に | び |   |   |
| 苦<br>前<br>町      | 出動件数   | 2                |   |   | 1  |   |   |   | 1 |   |   |   |   |
|                  | 活動件数   | 1                |   |   |    |   |   |   | 1 |   |   |   |   |
|                  | 救助人員   | 1                |   |   |    |   |   |   | 1 |   |   |   |   |
| 羽<br>幌<br>町      | 出動件数   | 2                |   |   | 1  |   |   |   |   |   |   |   | 1 |
|                  | 活動件数   |                  |   |   |    |   |   |   |   |   |   |   |   |
|                  | 救助人員   |                  |   |   |    |   |   |   |   |   |   |   |   |
| 初<br>山<br>別<br>村 | 出動件数   | 2                |   |   | 1  |   |   |   |   |   |   |   | 1 |
|                  | 活動件数   | 2                |   |   | 1  |   |   |   |   |   |   |   | 1 |
|                  | 救助人員   | 7                |   |   | 6  |   |   |   |   |   |   |   | 1 |
| 遠<br>別<br>町      | 出動件数   | 2                |   |   | 2  |   |   |   |   |   |   |   |   |
|                  | 活動件数   | 2                |   |   | 2  |   |   |   |   |   |   |   |   |
|                  | 救助人員   | 2                |   |   | 2  |   |   |   |   |   |   |   |   |
| 天<br>塩<br>町      | 出動件数   | 1                |   |   | 1  |   |   |   |   |   |   |   |   |
|                  | 活動件数   |                  |   |   |    |   |   |   |   |   |   |   |   |
|                  | 救助人員   |                  |   |   |    |   |   |   |   |   |   |   |   |
| 幌<br>延<br>町      | 出動件数   | 2                |   |   | 2  |   |   |   |   |   |   |   |   |
|                  | 活動件数   | 2                |   |   | 2  |   |   |   |   |   |   |   |   |
|                  | 救助人員   | 2                |   |   | 2  |   |   |   |   |   |   |   |   |
| 合<br>計           | 出動件数   | 11               |   |   | 8  |   |   |   | 1 |   |   |   | 2 |
|                  | 活動件数   | 7                |   |   | 5  |   |   |   | 1 |   |   |   | 1 |
|                  | 救助人員   | 12               |   |   | 10 |   |   |   | 1 |   |   |   | 1 |

## 過 去 5 年 間 救 助 活 動 状 況

| 年 別  | 区 分  | 事 故 種 別 | 計  | 火 | 交  | 水 | 自 | 風 | る | よ | 酸 | ガ | 破 | 事 |
|------|------|---------|----|---|----|---|---|---|---|---|---|---|---|---|
|      |      |         |    | 災 | 通  | 難 | 然 | 水 | 機 | 建 | 欠 | ス | 裂 | の |
|      |      |         |    | 故 | 故  | 事 | 害 | 災 | 械 | る | 事 | 事 | 故 | 他 |
|      |      |         |    | 故 | 故  | 故 | 等 | 害 | に | 物 | 及 | 及 | 故 | の |
|      |      |         |    | に | に  | 等 | 等 | 等 | よ | に | び | び | の | の |
| 令和元年 | 出動件数 |         | 10 |   | 6  | 3 |   |   |   |   |   |   |   | 1 |
|      | 活動件数 |         | 6  |   | 2  | 3 |   |   |   |   |   |   |   | 1 |
|      | 救助人員 |         | 8  |   | 4  | 3 |   |   |   |   |   |   |   | 1 |
| 令和2年 | 出動件数 |         | 9  |   | 7  | 1 |   |   |   |   |   |   |   | 1 |
|      | 活動件数 |         | 5  |   | 3  | 1 |   |   |   |   |   |   |   | 1 |
|      | 救助人員 |         | 44 |   | 42 | 1 |   |   |   |   |   |   |   | 1 |
| 令和3年 | 出動件数 |         | 12 |   | 7  | 2 | 1 | 1 |   |   |   |   |   | 1 |
|      | 活動件数 |         | 9  |   | 5  | 2 | 1 | 1 |   |   |   |   |   |   |
|      | 救助人員 |         | 12 |   | 8  | 2 | 1 | 1 |   |   |   |   |   |   |
| 令和4年 | 出動件数 |         | 5  | 1 | 2  | 2 |   |   |   |   |   |   |   |   |
|      | 活動件数 |         | 4  | 1 | 1  | 2 |   |   |   |   |   |   |   |   |
|      | 救助人員 |         | 4  | 1 | 1  | 2 |   |   |   |   |   |   |   |   |
| 令和5年 | 出動件数 |         | 11 |   | 8  |   |   |   | 1 |   |   |   |   | 2 |
|      | 活動件数 |         | 7  |   | 5  |   |   |   | 1 |   |   |   |   | 1 |
|      | 救助人員 |         | 12 |   | 10 |   |   |   | 1 |   |   |   |   | 1 |

